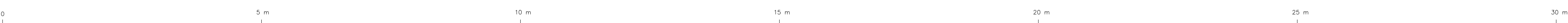
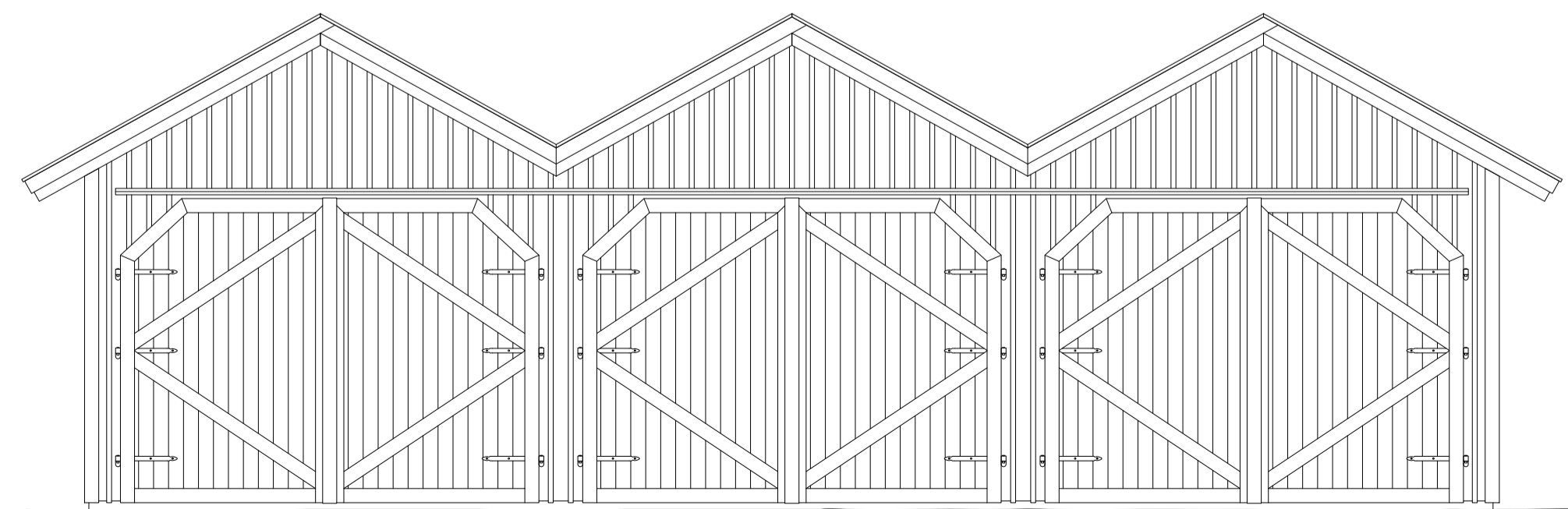
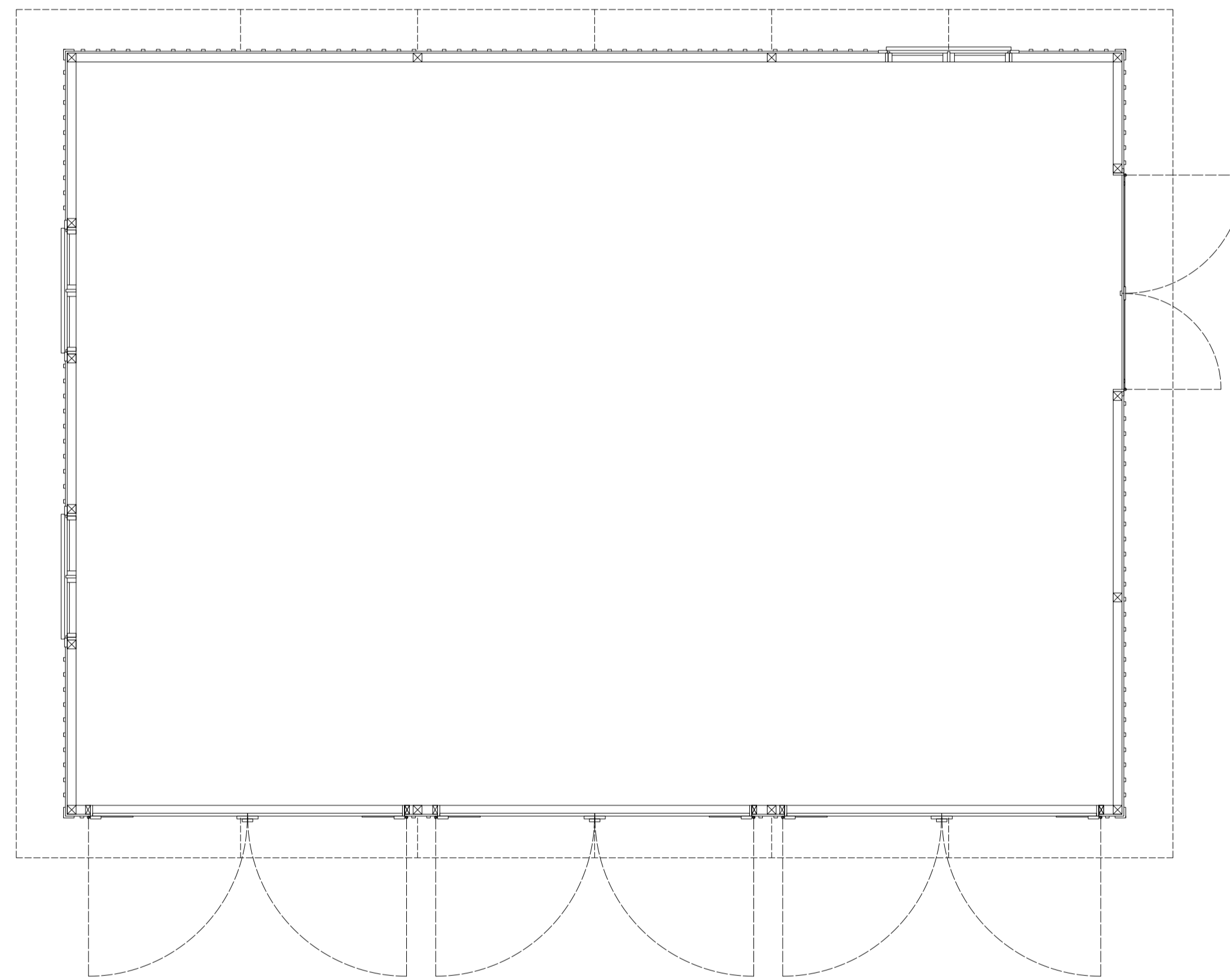
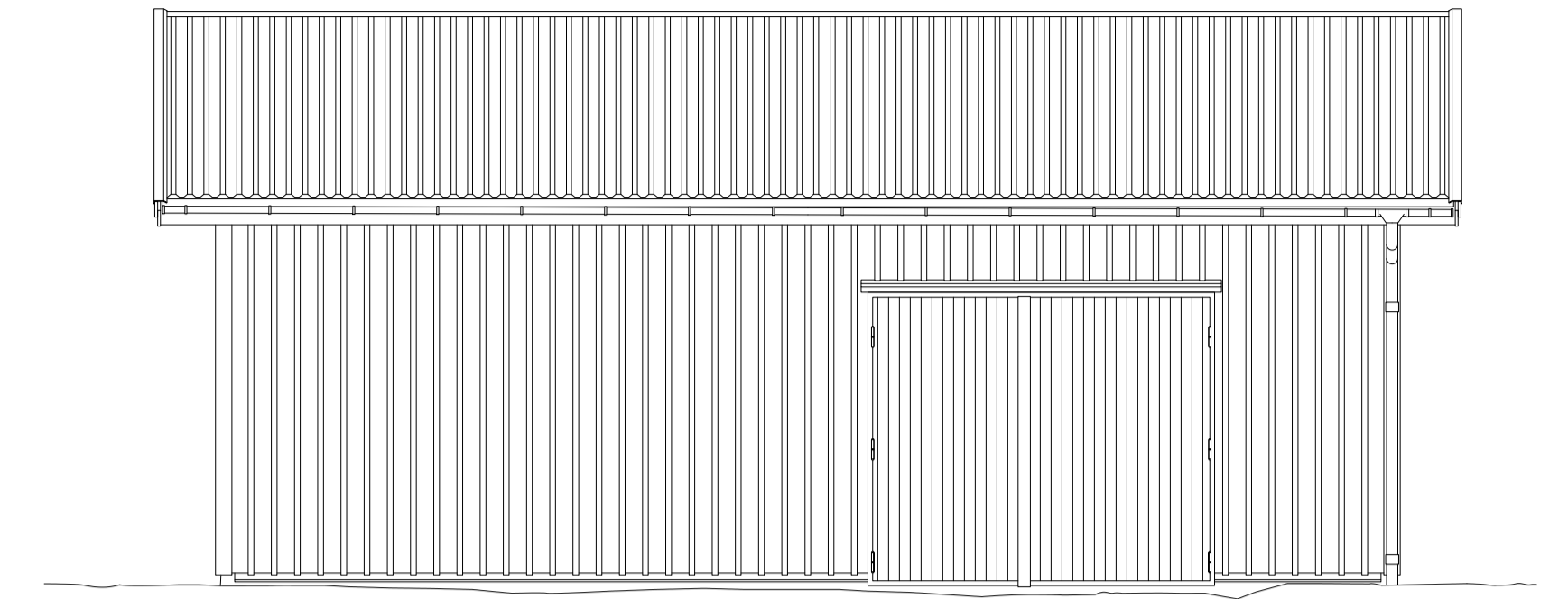
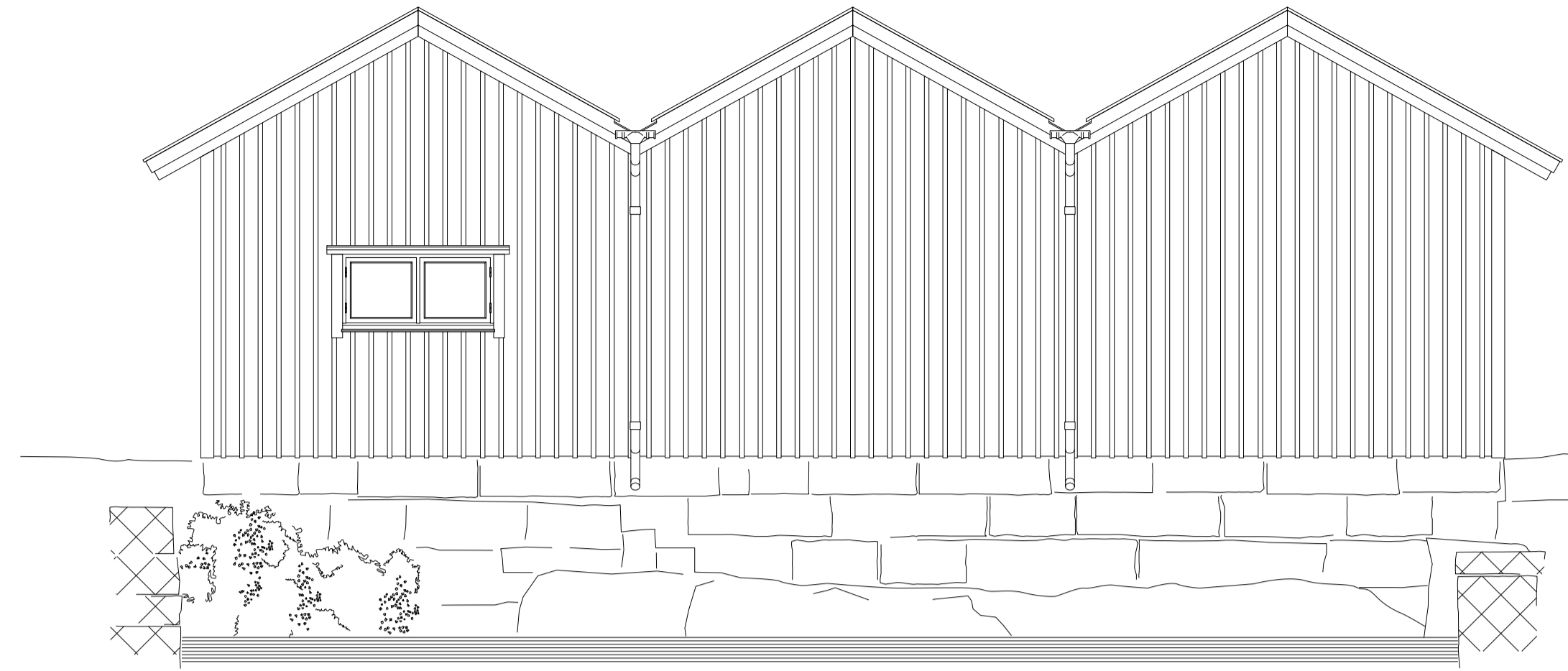
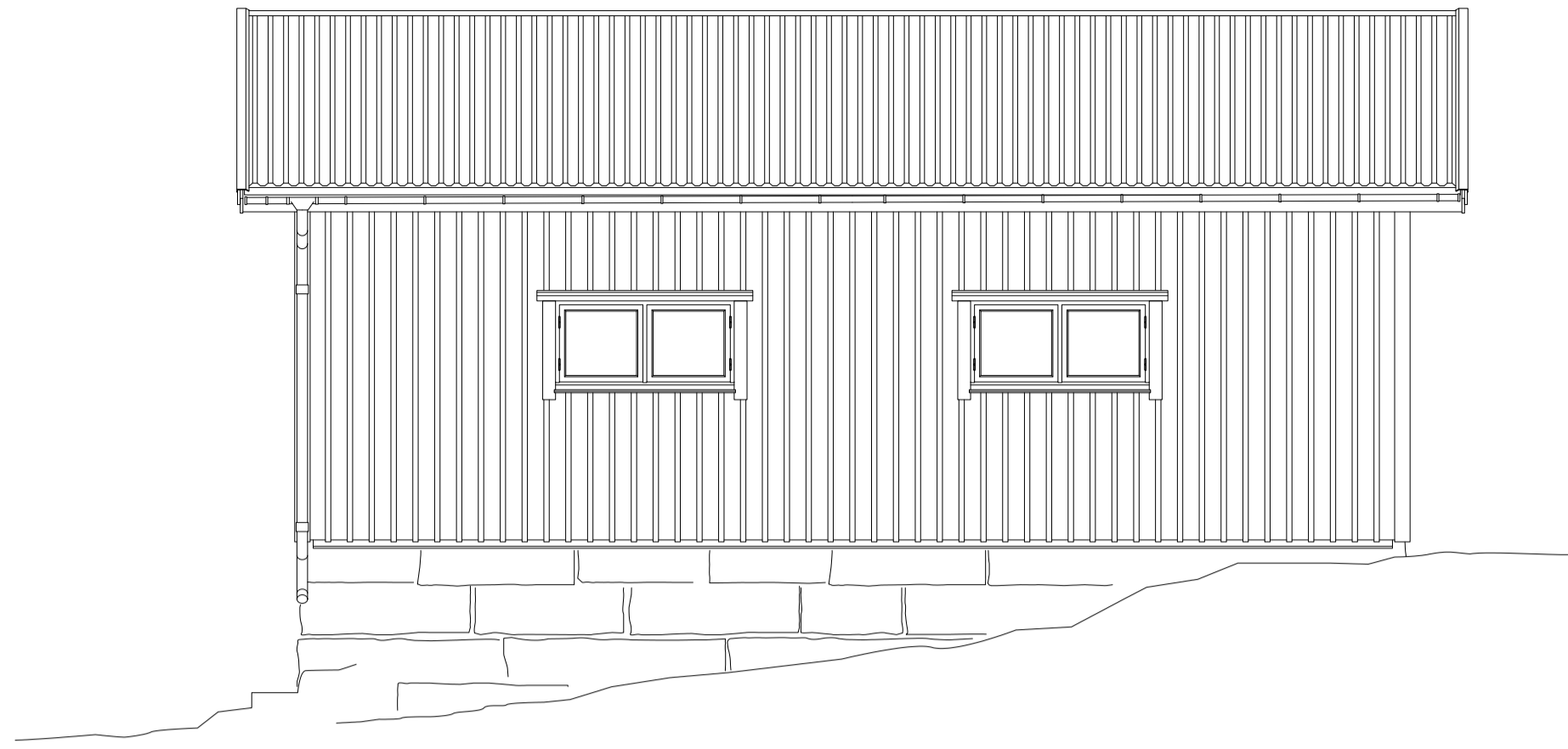


Transformation
 ByggnadPumphuset
 Adress Gullådens Smedja
 450 45 Bohus Malmön

Art
 Ämne
 Skala

Uppmätning
 Ritningsset
 1:50

Datum
 sign.
 24.02.2022
 Filip Karl
 Edward Jonsson

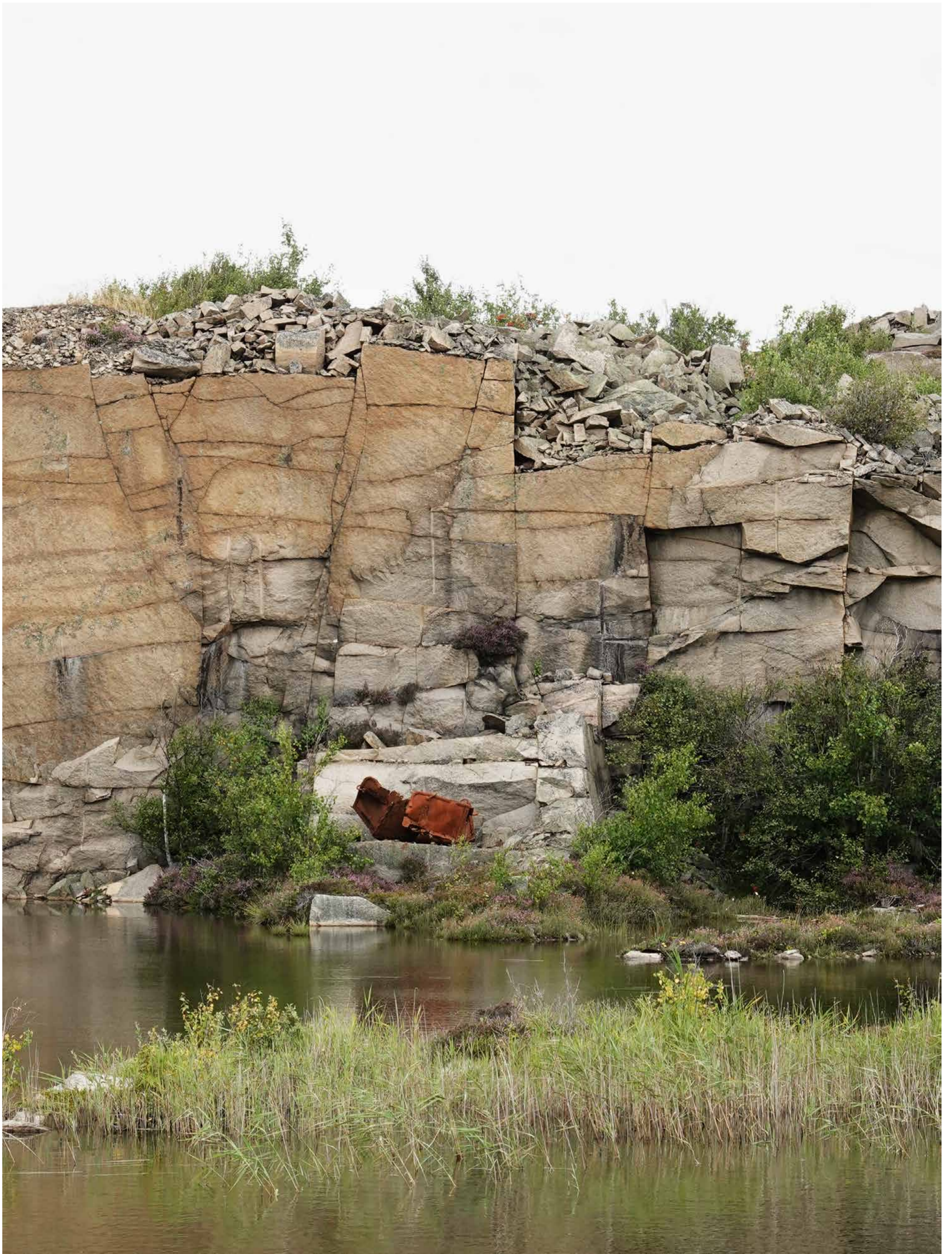


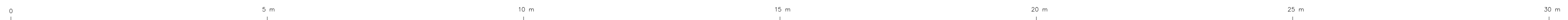
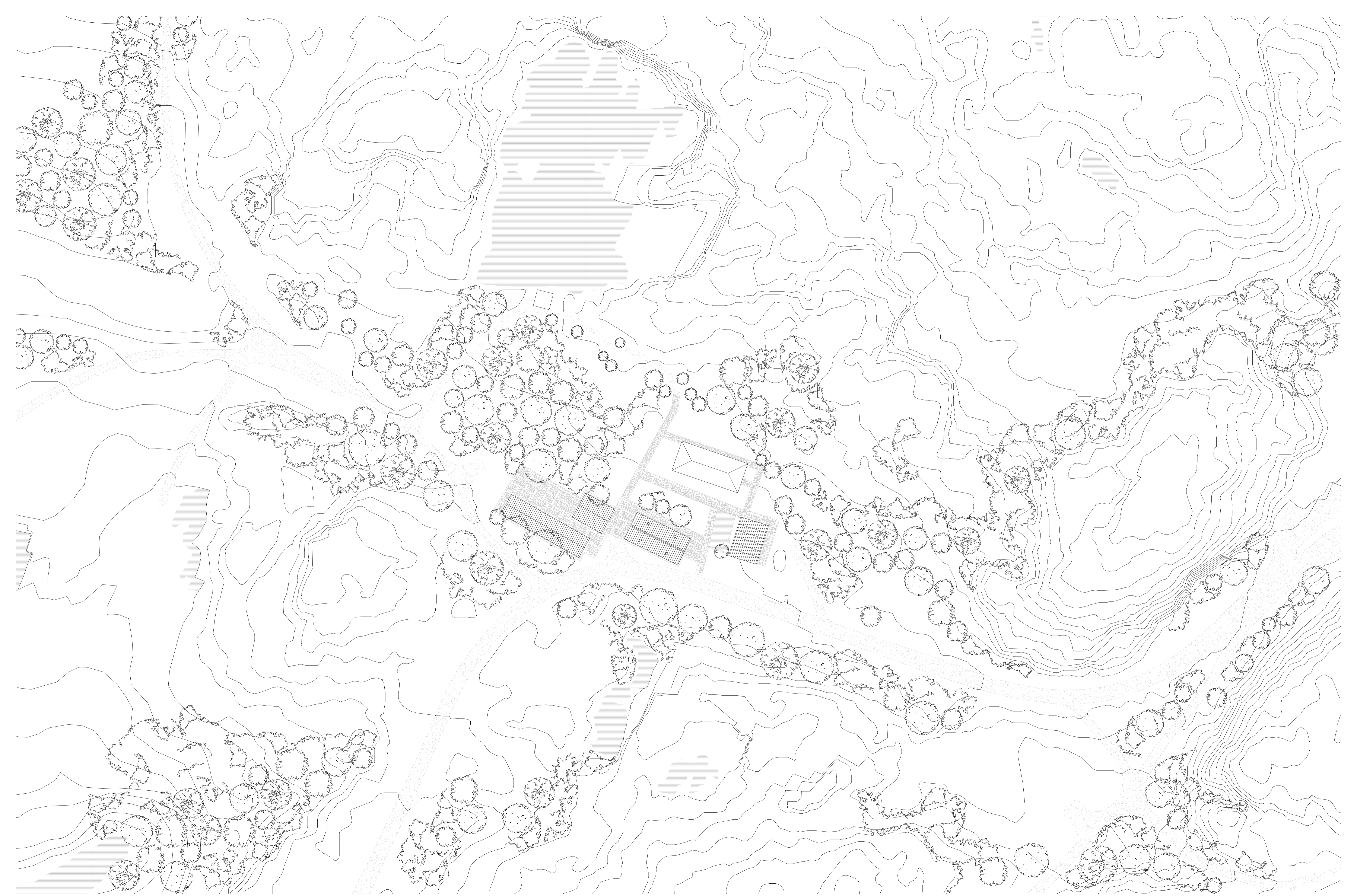


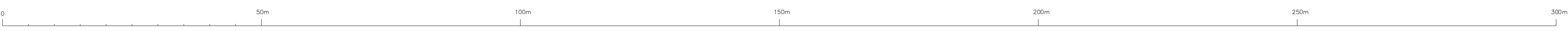


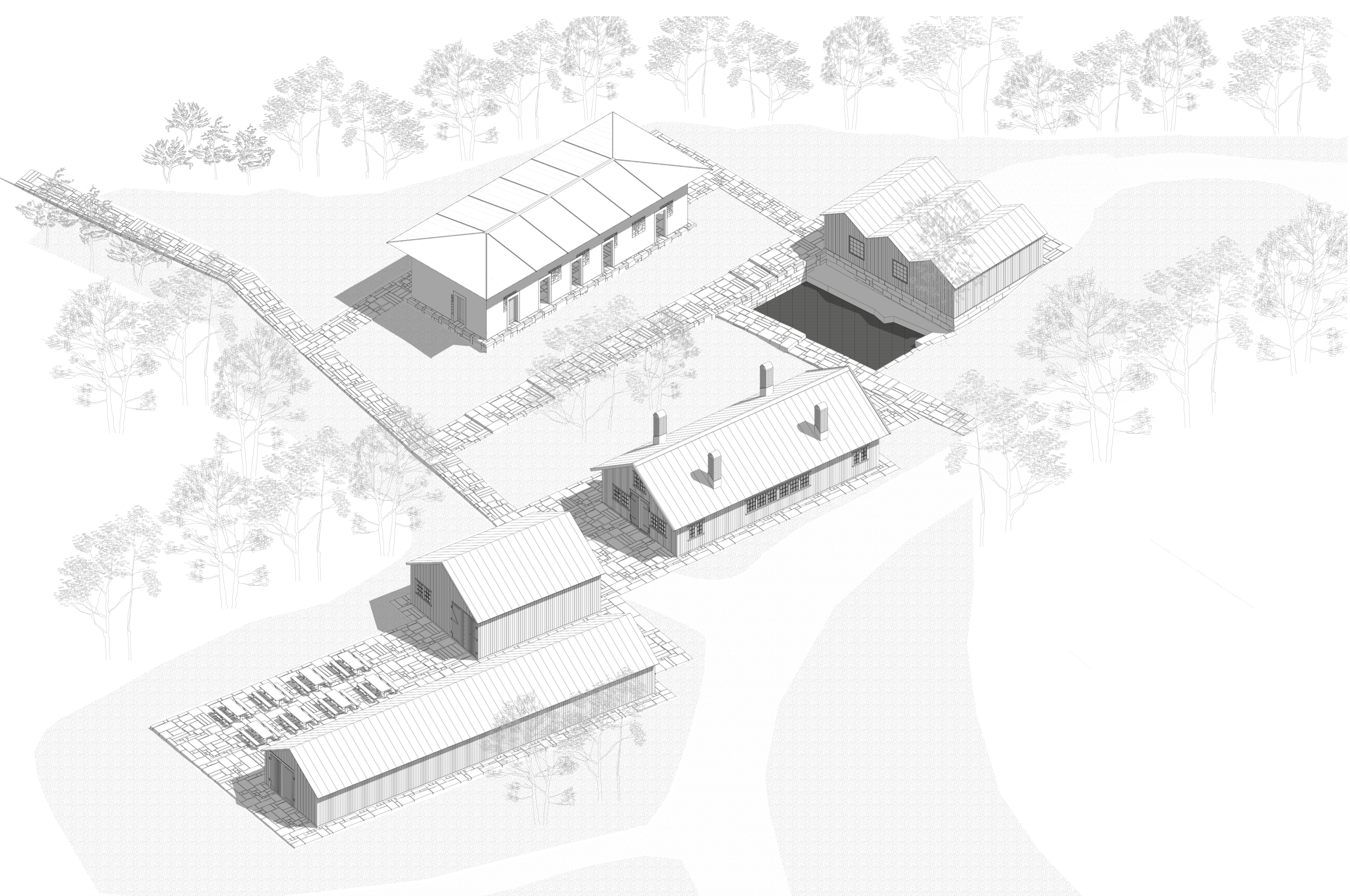
"... Här väntade livet på dem, hårdare kanske men också friare. Och det här var skärgården och havet utanför, det verkliga havet där fisken hade sin gång. Han såg sig omkring och drog in sjöluft i lungorna: blått hav med gråberg i, holme vid holme, alla med brungul gördel nedtill, där de bearbetades av vattnet. Fanns det en grön klick någonstans, såg den ut att ha hamnat i bilden av misstag, att störa det gråa, strama allvar som härskade överallt. Grått skulle det vara, med gråblått emellan, urberg och åter urberg! Jordplättarna som fanns mellan klipporna var lätt räknade och uppe på bergshyllorna hade ljungen inte fått sig mer tilldelat än att den nätt och jämnt kunde bita sig fast. Kargt och ödsligt med idel kala klippor. Det enda som gav landskapet liv var vattnet och vitfågel som seglade på uppvindarna längs bergsklyftorna..."

Extrakt ur ' Stenriket ' 1970, av Arne Lundgren (1925 - 2011)

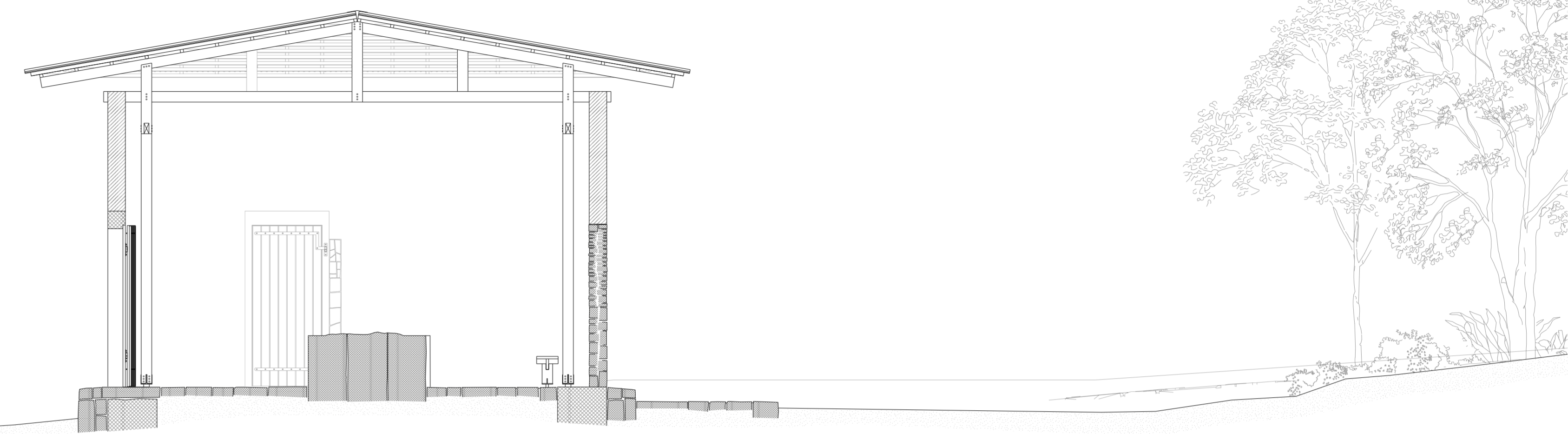
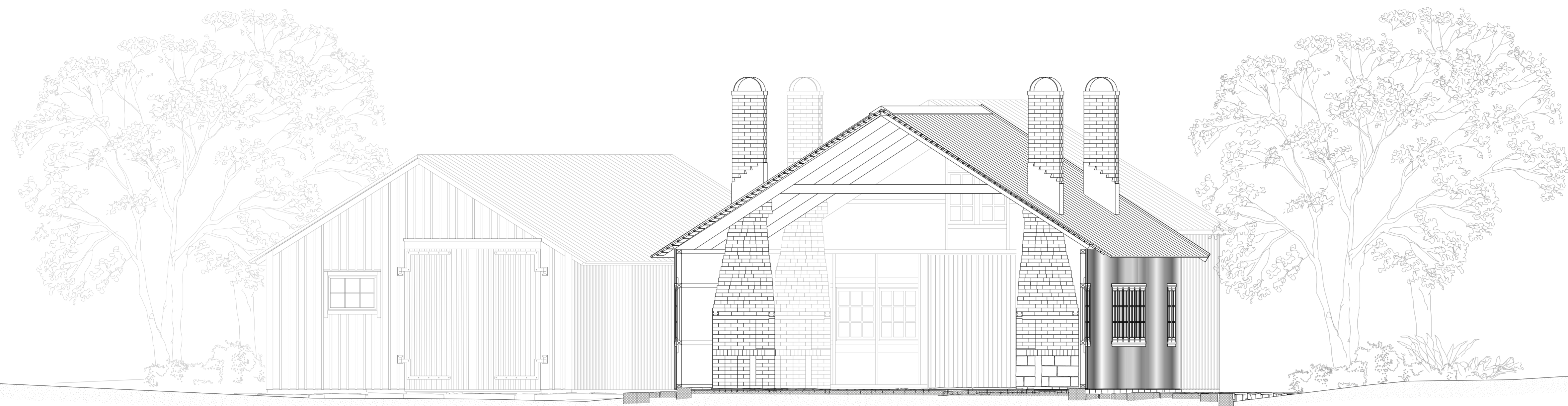


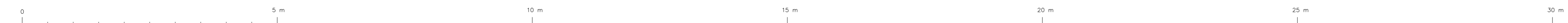
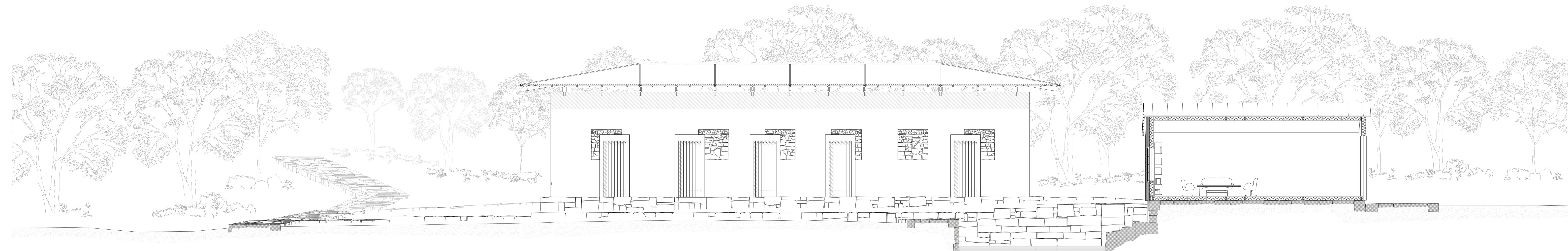
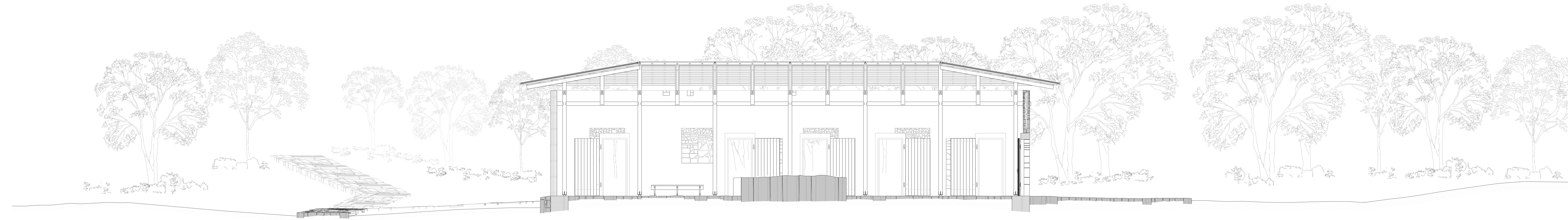


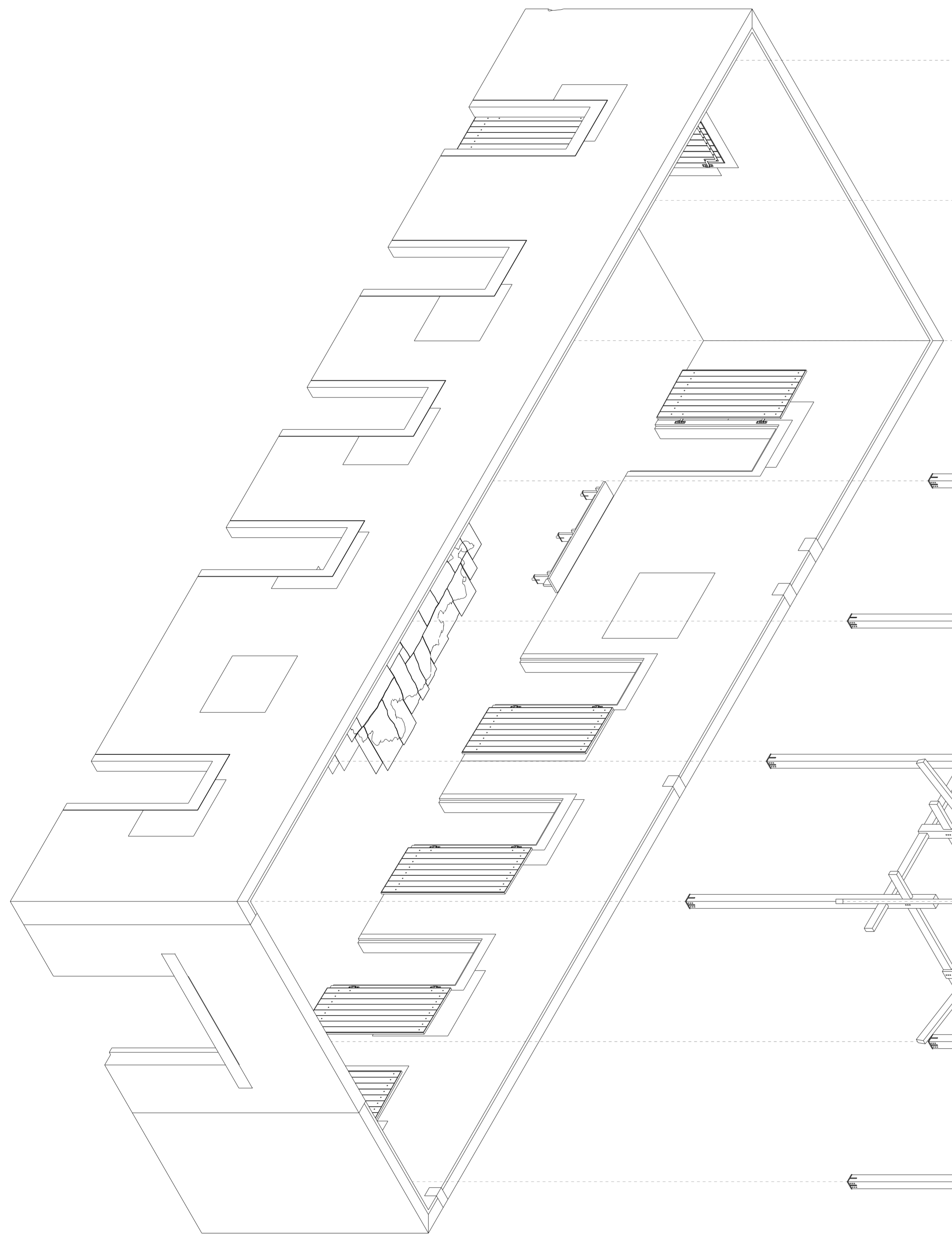
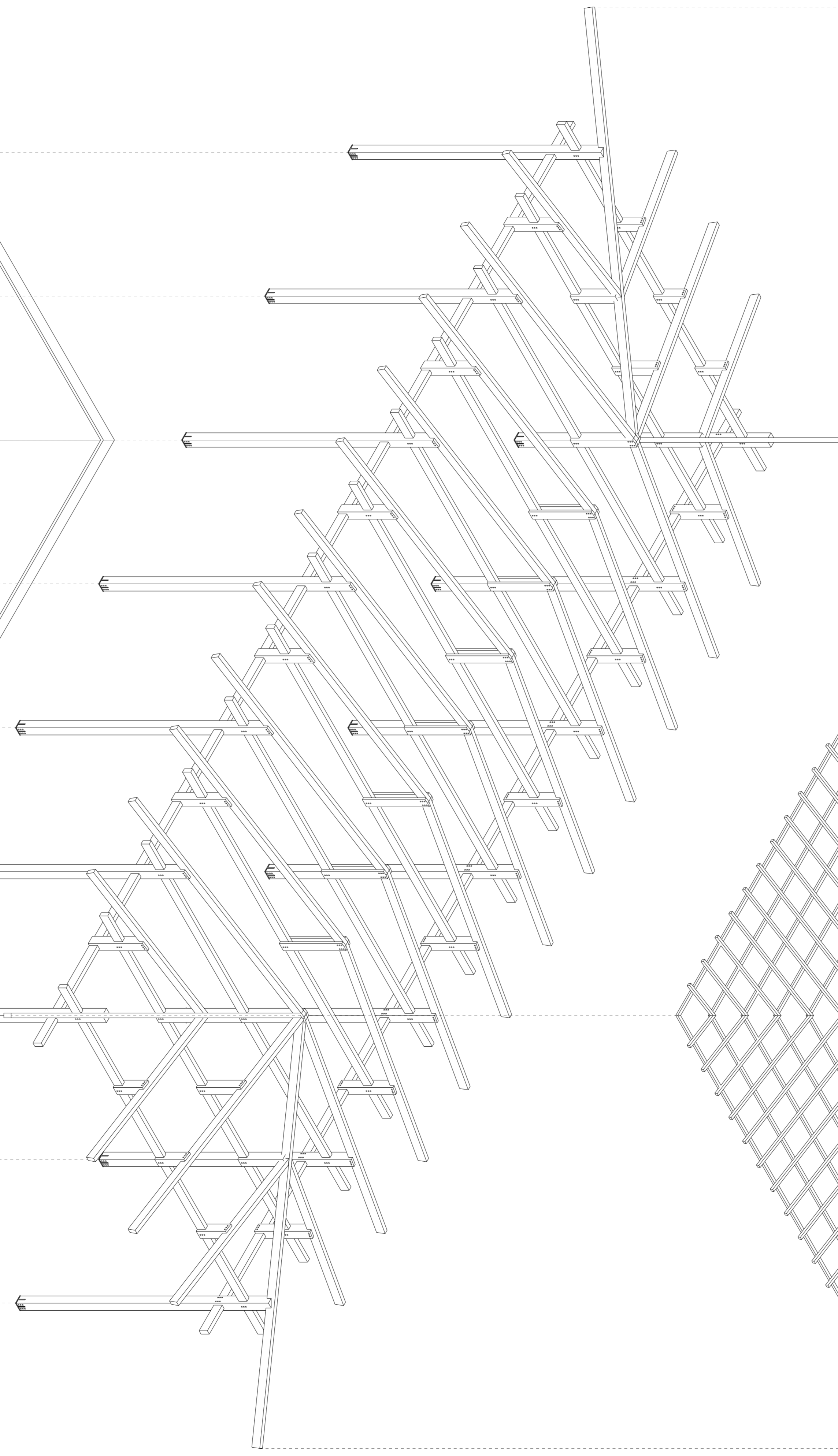
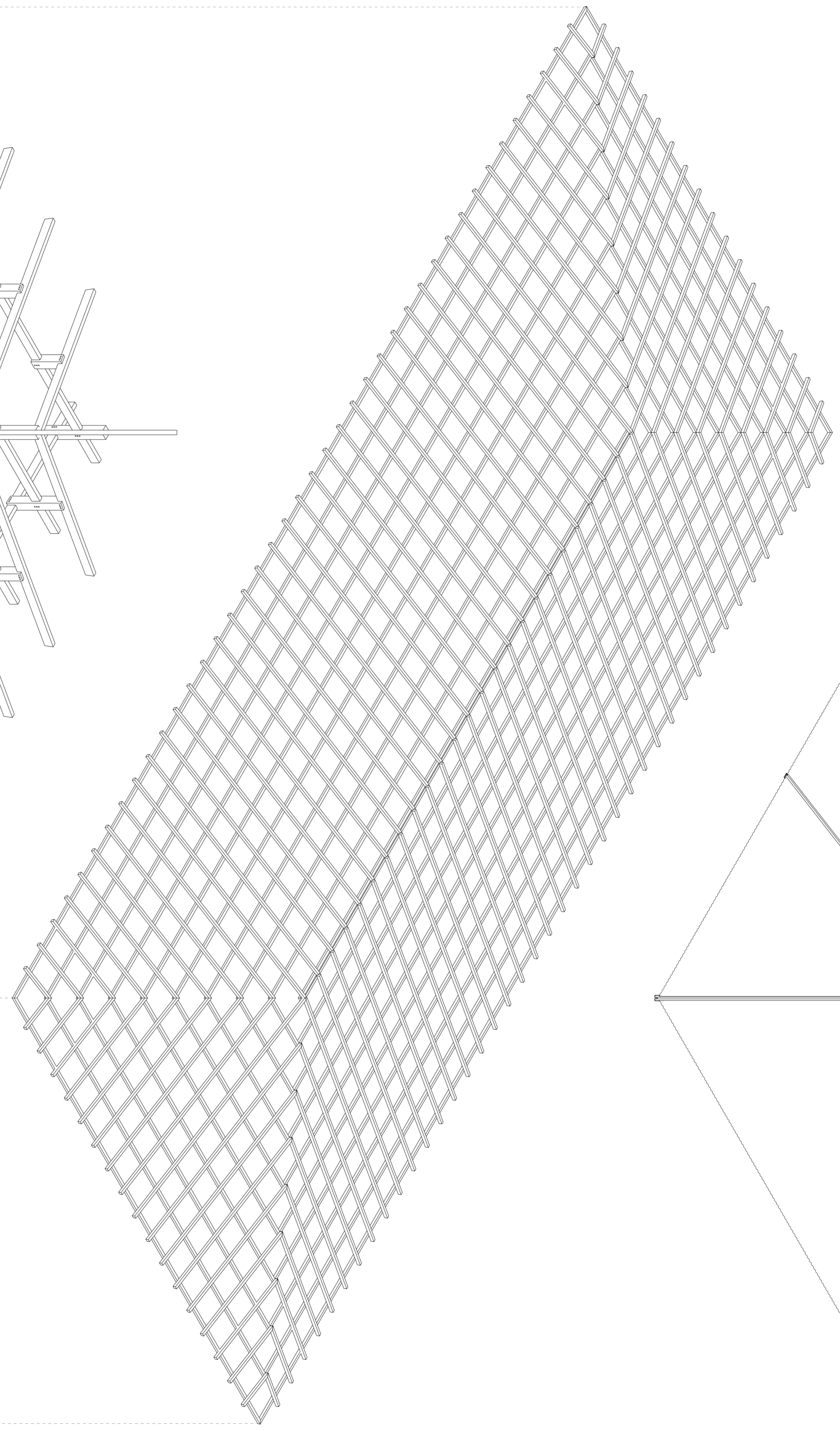












0
5 m
10 m
15 m

Tonilomaton
Projekt: Sierika
Adress: Guldens Svedje
430 43 Bona Malmön
Arkitekt: Anne Isenert
Skala: 1:50
Datum: 23.03.2022
Skr.: Filip Karl Edward
Jensen

