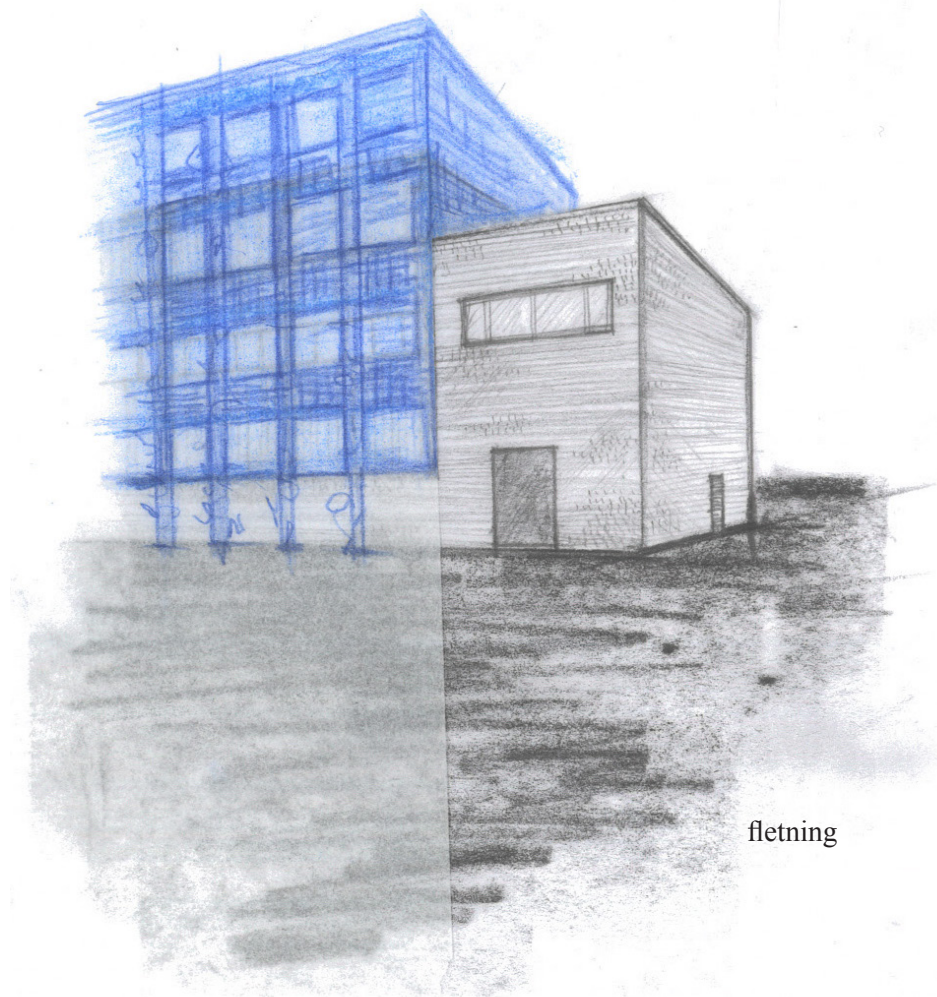


BYGNING D



fletning

Fabriksbygning og kontor, 1962  
Arkitekt: Mogens Christiansen

BBA: 450 m<sup>2</sup>  
samlet: 534 m<sup>2</sup>

I dag: Tomt

# BYGNING D



Bilde

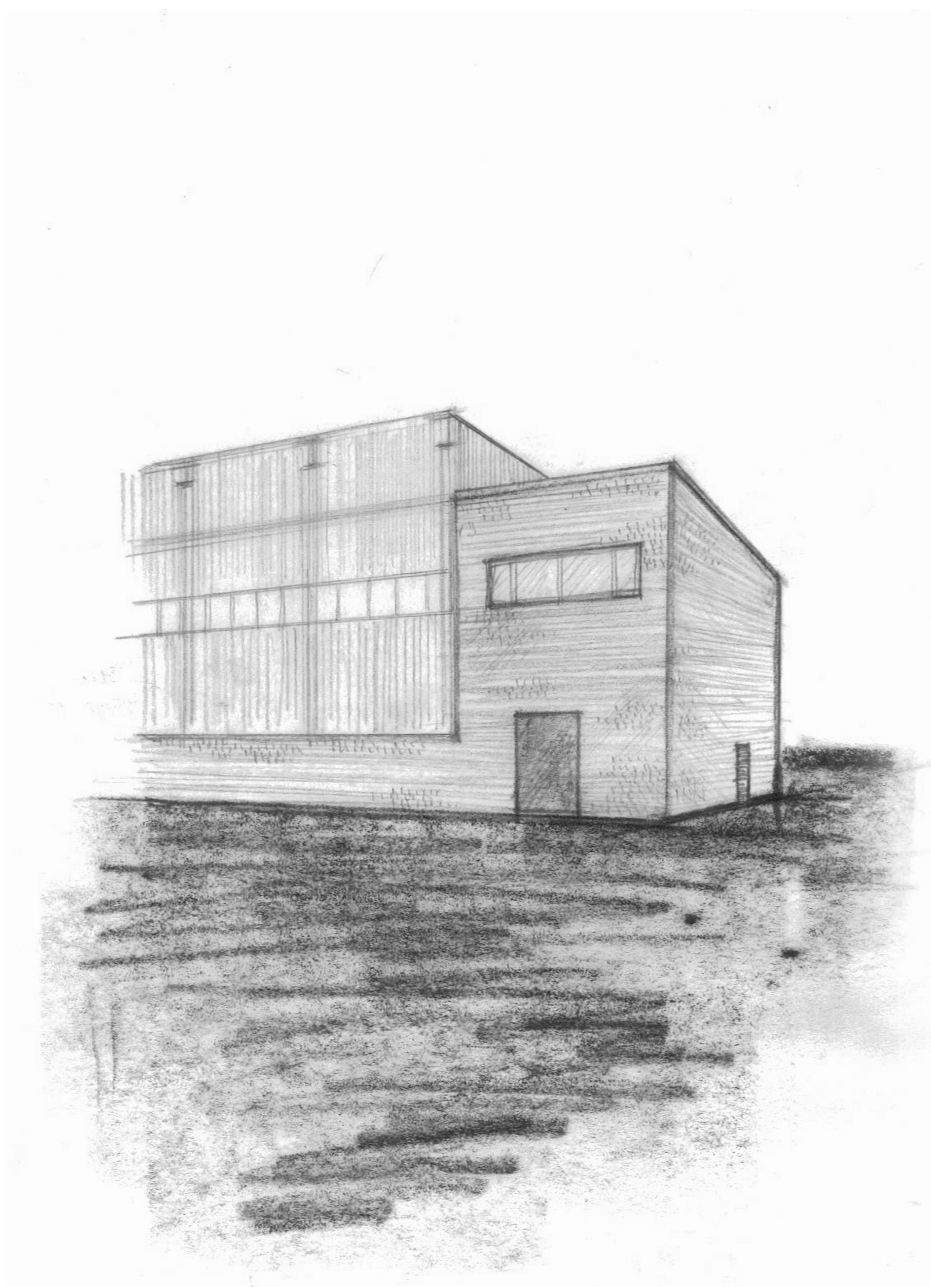
# BYGNING D



## Fenomen

To bygningsdeler. Teglhuset, og metal-lokket over en sterk stålkonstruksjon.

BYGNING D



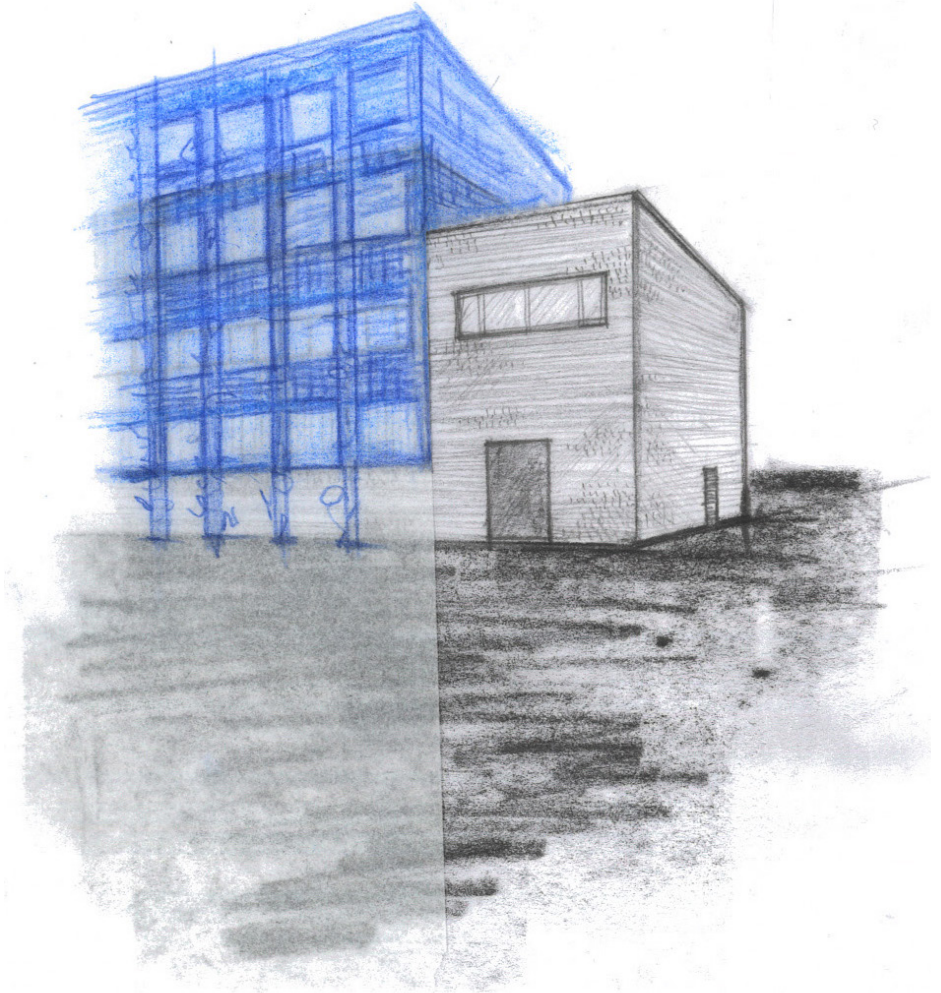
# Strategi

## ***Fletning***

Åpne opp. Det nye vever seg inn i det gamle robuste.



BYGNING D



## Materiale

1) 1 lag med 110mm mursten opp til 1,9 meter, heretter bekledd med aluminiumsplater. 50 mm isolering, gips og treullsement.

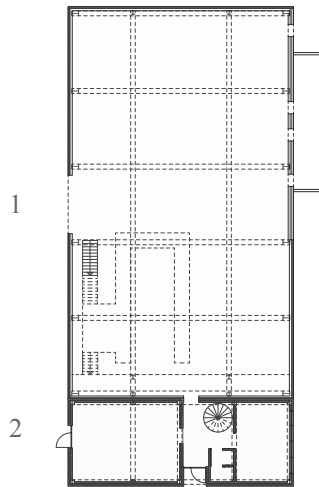
I-bjelker og søyler i stål.

2) Yttervegger av 2 lag med 110mm mursten

Innervegger av lettbetong

I-bjelker og søyler i stål

BYGNING D

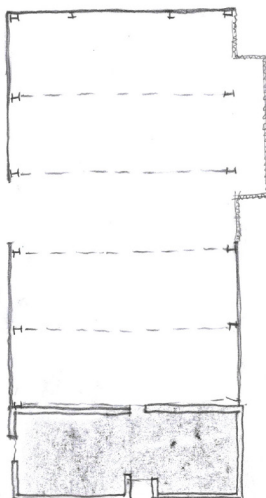


1:500

## Tektonikk

***Bevaringsverdige ressurser:*** materialer og konstruksjoner skal gjenbrukes både på stedet og i andre bygg.

BYGNING D



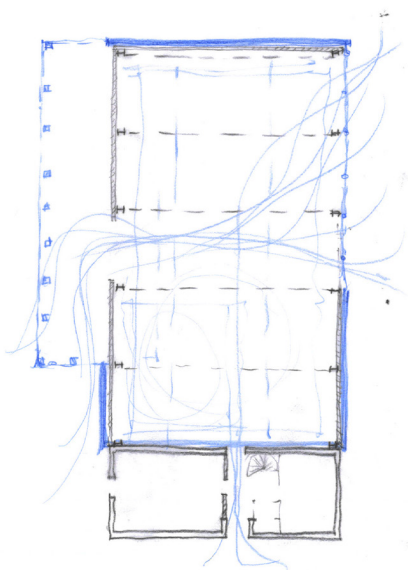
1:500

## Strategi

### *Fletning*

*Åpnes opp.* Addisjon og nye fasader undersøker o-  
verganger mellom inne og ute.

BYGNING D



1:500

## Modellbilde

nye kvadratmeter: 1234 m<sup>2</sup>

addisjon: nye etasje rundt eksisterende konstruksjonen



