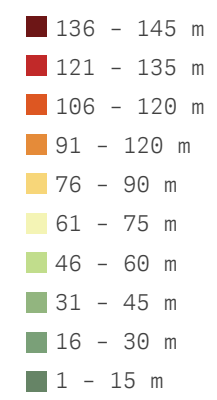
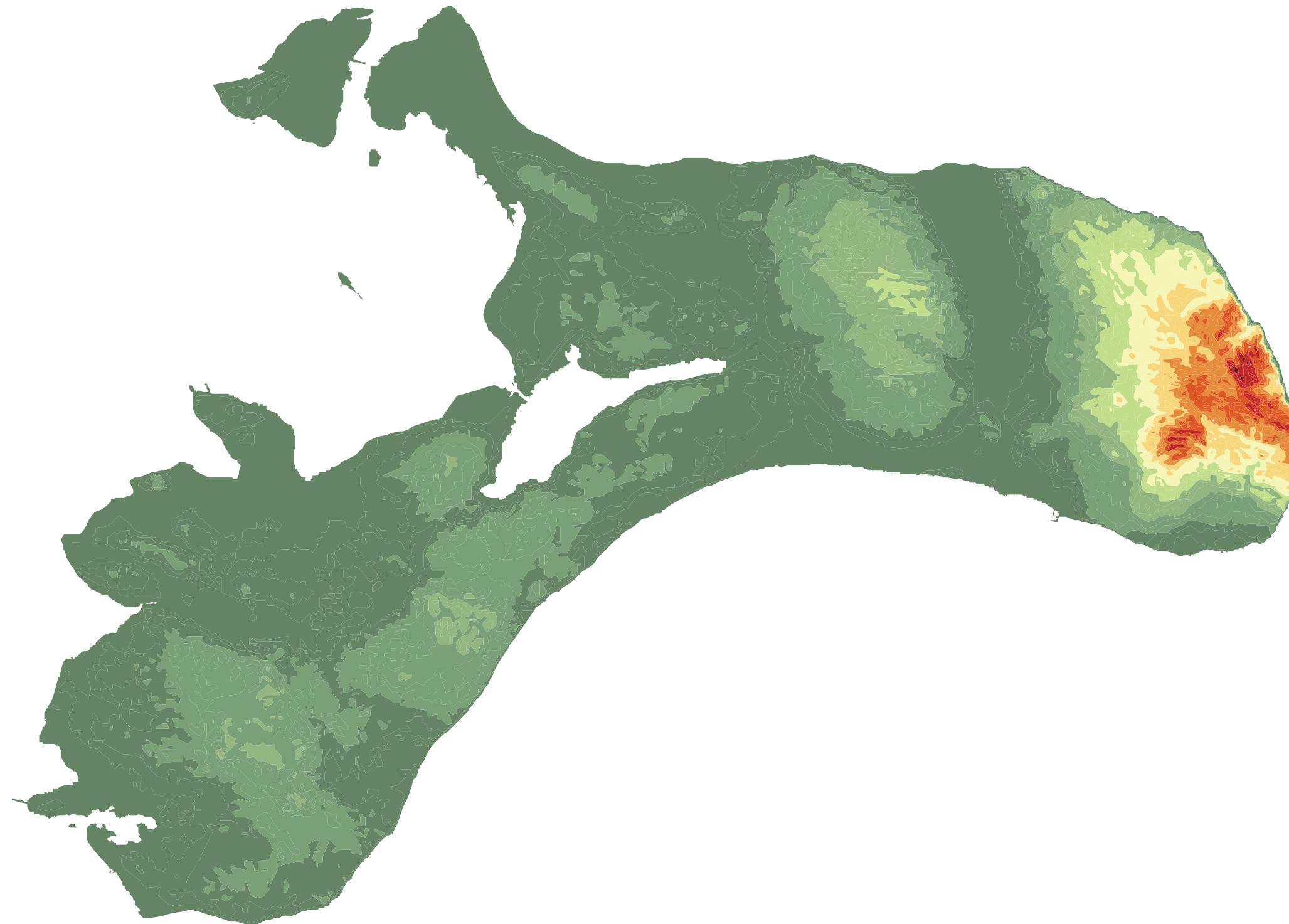
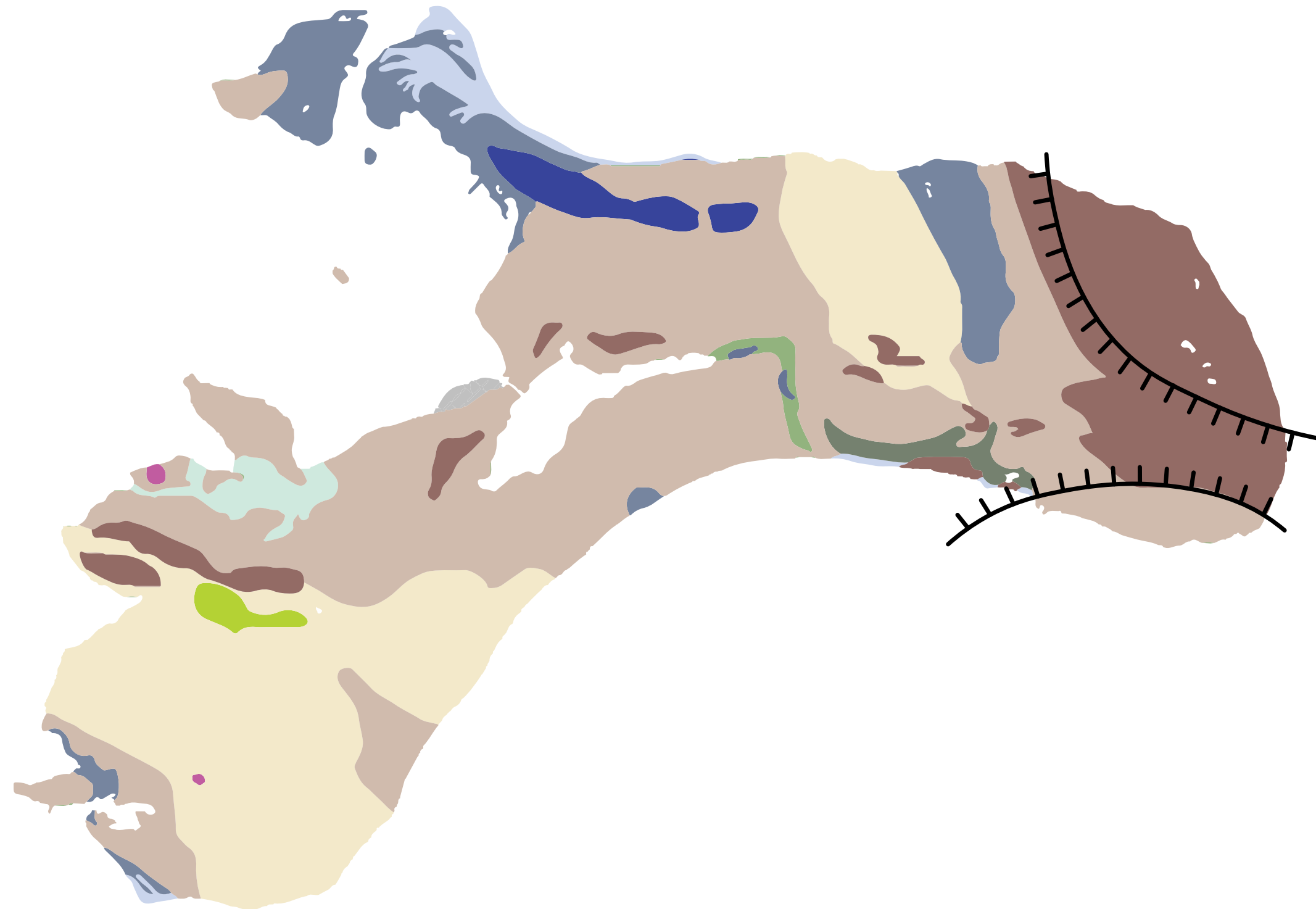


HØJDEKORT

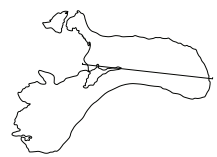
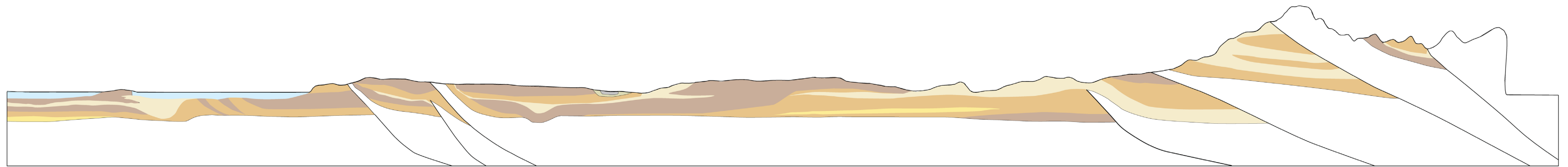


GEOLOMORFOLOGI



- Randmorænebakke
- Bundmoræneflade
- Dødislandskab
- Marin flade
- Isoverskredet randmoræne
- Strandvold
- Tørlagt marint forland
- Mose
- Tunneldal
- Søbund
- Issøbakke
- Antropogent landskab
- Sø

GEOLOGISK SNIT AF MØN



Glaciale aflejringer

- Smeltevandsler
- Smeltevandssand
- Smeltevandsgrus
- Moræneler
- Morænesand

Prækvarterne aflejringer

- Skrivekridt og Kridtaflejringer

GEOLOGISK KORT OVER HØJEMØN

Postglaciale aflejringer

- Ferskvandsler
- Ferskvandssand
- Ferskvanstørv
- Saltvandsgrus

Senglaciale aflejringer

- Ferskvandsgrus
- Ferskvandssand
- Ferskvandsler

Glaciale aflejringer

- Smeltevandsler
- Smeltevandssand
- Smeltevandsgrus
- Moræner
- Morænesand

Prækvartære aflejringer

- Skrivekridt og Kridtaflejringer



SITUATIONSPLAN HØJEMØN



ANALYSE , BRUGER

PROGRAM

FOLKEOBSERVATORIE
FOR NATTEMØRKE
PÅ MØN



BRUGERGRUPPER

DAGSGÆSTEN

- Besøg Møns klint og geocenter
- Spise madpakke
- Nyde den horisontale udsigt
- Gå en tur

VANDEREN

- Lave og spise mad
- Overnatter
- Nyde den horisontale udsigt



AMATØR-ASTRONOMISK FORENING

ASTROFOTOGRUPPE

- Fotografering af himmellemer
- Fremkaldelse og fællesstabling af billeder
- Hjælpe nybegyndere med astrofotografi

NYMÅNE- OG OBSERVATORGRUPPE

- Visuel observation
- Pleje og justering af udstyr
- Undervisning I astrofysik
- Besøg fra tysk venneforening

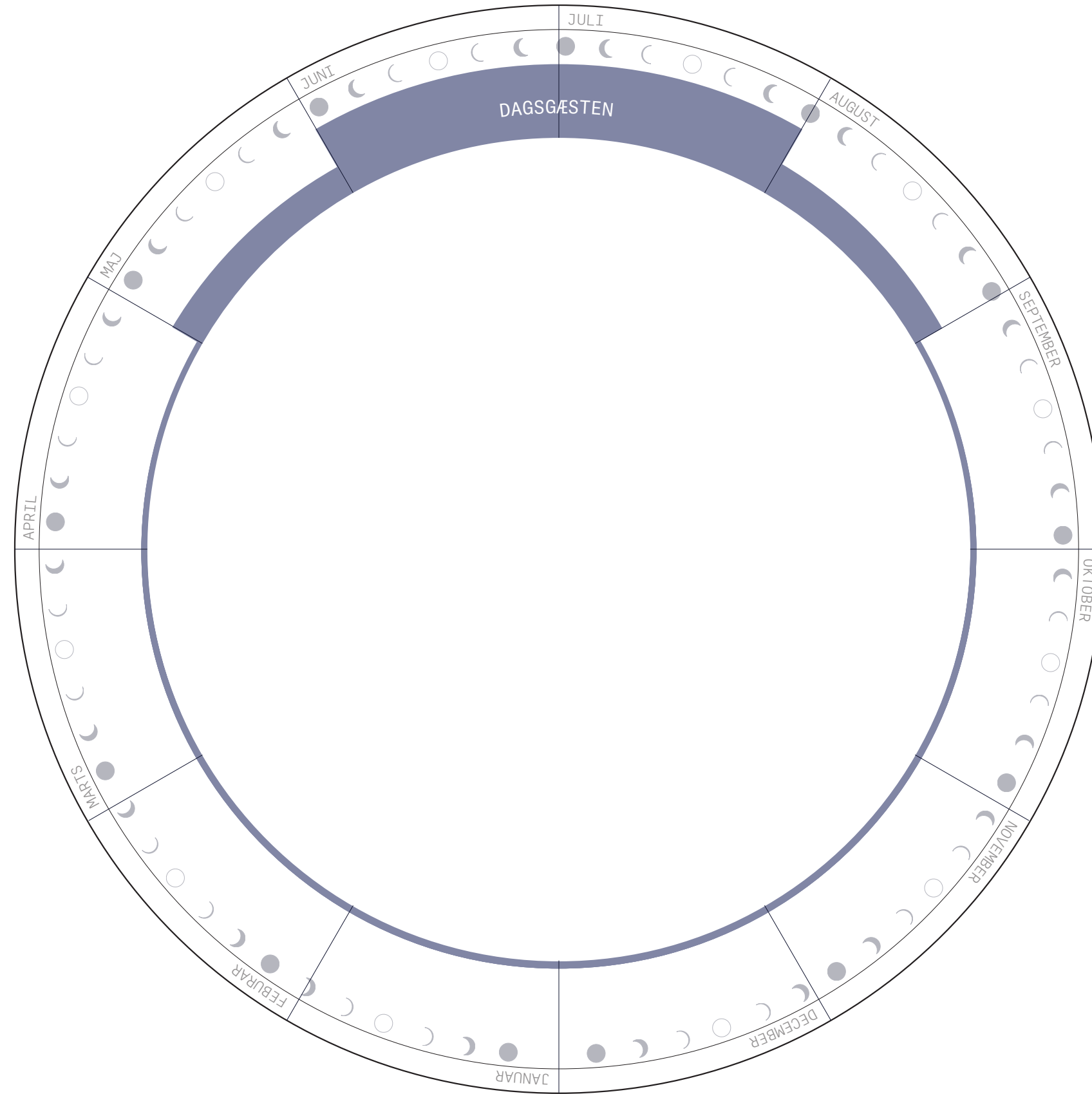
ASTROFYSIKGRUPPE

- Øge kendskabet til astrofysik og astronomi
- Fordrag og intern undervisning
- Diskussioner

ÅRSHJUL

DAGSGÆSTEN

- Overflow fra Møns Klint
- Ikke-overnattende gæst
- Højsæson: Sommermånederne



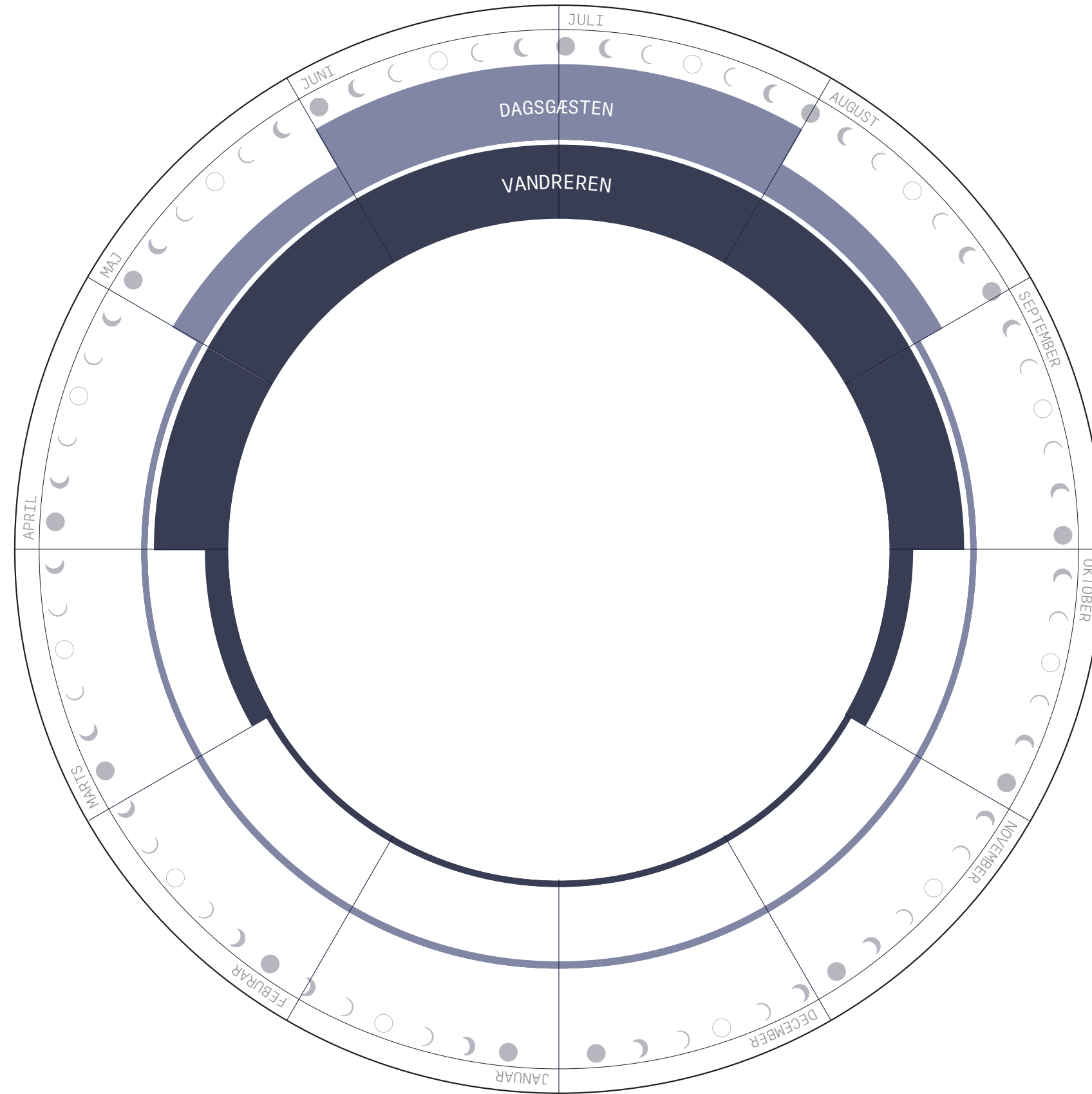
ÅRSHJUL

DAGSGÆSTEN

- Overflow fra Møns Klint
- Ikke-overnattende gæst
- Højsæson: Sommermånederne

VANDREREN

- Gæster der vandrer Camønoen
- Overnattende gæst (typisk kun én nat)
- Højsæson: Sommerhalvåret



ÅRSHJUL

DAGSGÆSTEN

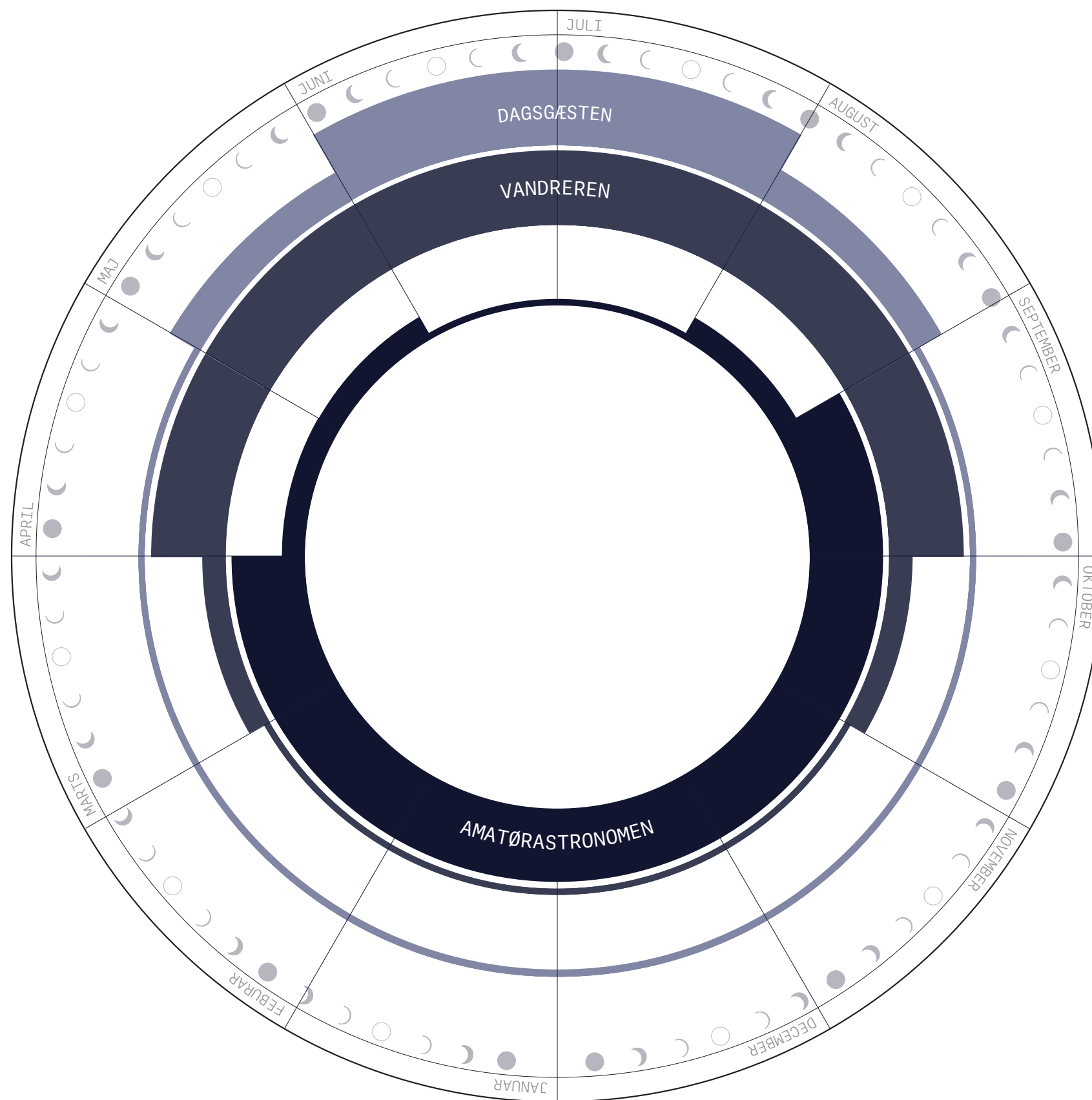
- Overflow fra Møns Klint
- Ikke-overnattende gæst
- Højsæson: Sommermånederne

VANDREREN

- Gæster der vandrer Camønoen
- Overnattende gæst (typisk kun én nat)
- Højsæson: Sommerhalvåret

AMATØRASTRONOMEN

- Mødested for astronomi-foreninger
- Overnattende gæst (én til flere nætter)
- Højsæson: Vinterhalvåret



ÅRSHJUL

DAGSGÆSTEN

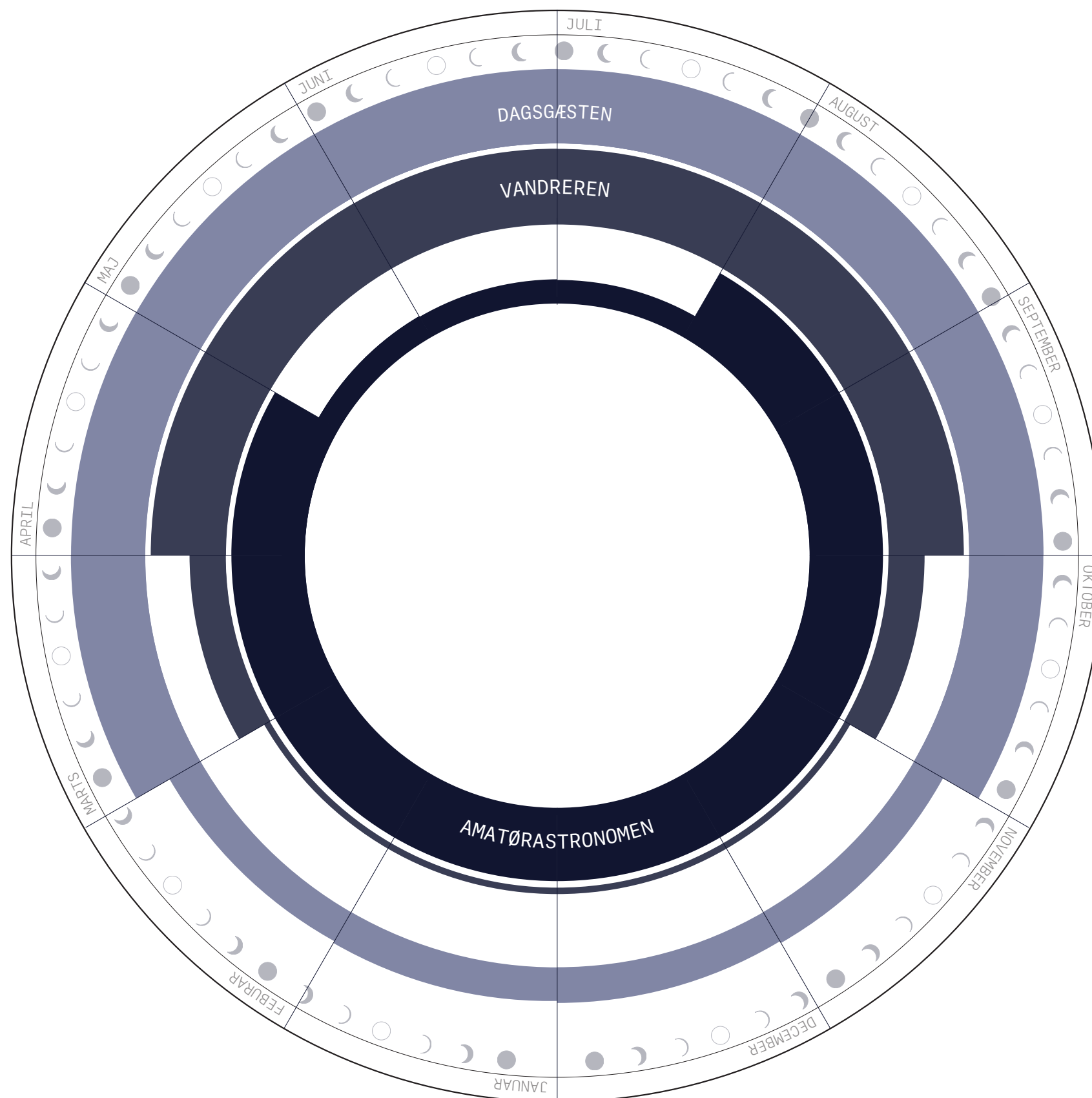
- Owerflow fra Møns Klint
- Ikke overnattende gjest
- Højsæson: Sommermånederne

VANDREREN

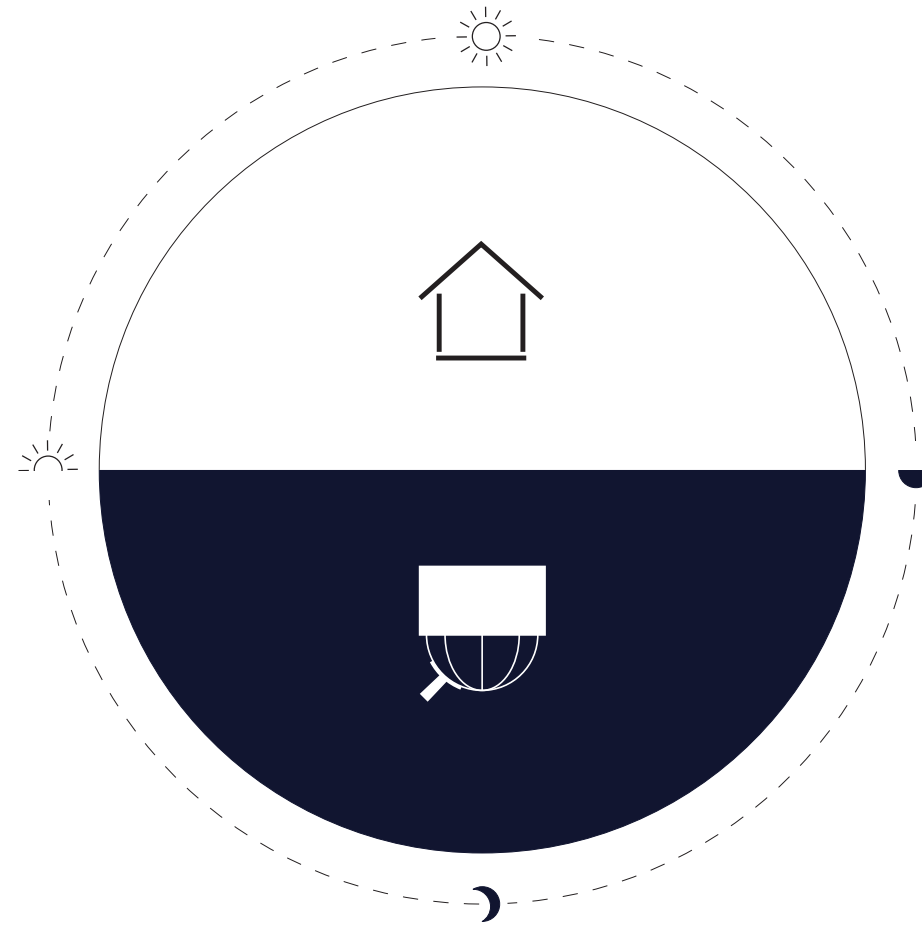
- Gæster der vandrer Camønoen
- Overnattende gjest (typisk kun én nat)
- Højsæson: Sommerhalvåret

AMATØRASTRONOMEN

- Mødested for astronomi-foreninger
- Overnattende gjest (én til flere nætter)
- Højsæson: Vinterhalvåret



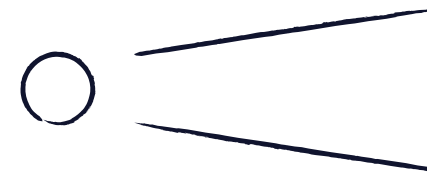
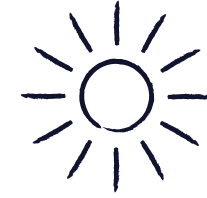
PROGRAM



ORIENTERING



NATTEN
VERTIKAL ORIENTERING



DAGEN
HORIZONTAL ORIENTERING

PROGRAM

