

# APPENDIX

**Katalog**  
Grafisk katalog  
Referencer  
Logbog

Niels Guéneec

**Montage**  
Afgang efterår 2015



Baumschlager Eberles liste over  
bygningsdeles levetid  
(med længst levetid øverst):

Kontekst  
Struktur  
Facade  
Program  
Aptering



# LOGBOG



02.10.15  
Optegning af plan Vognværkstedet  
Nyt tegningshoved  
Indskrivning af program på s. 11+21

06.10.15  
1:50 snit af Vognværksted

07.10.15  
1:50 snit af Vognværksted  
Opdatering af hele Case 1

08.10.15  
Besøg i Kraftcentralen  
1:50 snit og opstalt af Kraftcentralen  
1:20 arbejdstegninger til model af Vognværkstedet

09.10.15  
Kritik  
Optegning af Kraftcentralen

11.10.15  
1:200 opstalter af Kraftcentralen

12.10.15  
1:200 opstalter af Kraftcentralen  
1:100 plan af Kraftcentralen  
Katalog: Appendix  
Test af grafik: Vyldey Vinck Taillieu  
Optegning af kontekst til fuld plan

13.10.15  
Arbejde

14.10.15  
Situationsplan 1:5.000  
Optegning af kontekst til fuld plan + træer  
Modelplanlægning

15.10.15  
3D model  
Aksonometriske tegninger



16.10.15

Model: Vognværkstedet

19.10.15

Model: Vognværkstedet

20.10.15

Organisering af plan: Vognværkstedet

Skitsering af addition: Kraftcentralen

Skisering af fortætning: Madhuset

Katalog: Kraftcentralen

21.10.15

Katalog: Kraftcentralen

Katalog: Madhuset

Visualisering: Vognværkstedet

Visualisering: Madhuset

22.10.15

Katalog: Appendix

Katalog: Madhuset

Pin-up

23.10.15

Visualisering: Galleriet - Interiør

25.10.15

Visualisering: Galleriet - Interiør

1:500 snit og opstalt af Vognværkstedet

26.10.15

Visualisering: Galleriet - Interiør

Visualisering: Galleriet - Interiør II

27.10.15

3D af Kraftcentralen plus kontekst

Visualisering: Galleriet - Exteriør

28.10.15

Visualisering: Galleriet - Interiør m. trappe

Visualisering: Galleriet - Interiør m. trappe II



29.10.15

Katalog: Vognværkstedet

Visualisering: Vognværkstedet m. gardin

Vejledning m. NBA

30.10.15

Visualisering: Vognværkstedet m. gardin

02.11.15

1:500 snit og opstalt af Vognværkstedet

1:50 snit af Vognværkstedet - Efterisolering

1:50 opstalt/planudsnit af Vognværkstedet - Vindfang

1:5 snit af Vognværkstedet - Skotrende

1:500 plan af Vognværkstedet - Organisering

03.11.15

1:500 plan af Vognværkstedet - Organisering

Katalog: Appendix - Opfølgning af logbog

05.11.15

1:500 Plan af Madhuset

1:200 Plan af Madhuset

Kritik

06.11.15

Modelplanlægning af Kraftcentralen

Indkøb af materialer

08.11.15

Aksonometri af Kraftcentralen

Tur på sitet

09.11.15

Model: Spærkonstruktion til Kraftcentralen

10.11.15

Modelplanlægning af Kraftcentralen

Laserskæring

Modelarbejde

11.11.15

Modelarbejde

Aksonometri af Kraftcentralen



12.11.15  
Planskitsring af Madhuset

13.11.15  
Plantegning af Madhuset  
3D af madhuset  
Maling af modeller

15.11.15  
Maling af modeller

16.11.15  
1:5 snit af Vognværkstedet  
2 x 1:5 detaljer af Madhuset  
Plantegning af Madhuset  
3D af Madhuset

17.11.15  
Visualiseringer tli Madhuset - Ovenlys og spisesal  
Tale med Eskild

18.11.15  
Læge  
1:5 detalje - Plan af Madhuset  
1:5 detalje - Snit af Madhuset  
1:500 / 1:200 Plan af Madhuset

19.11.15  
Pin-up  
1:200 Snit af Madhuset  
Planskitsring af Madhuset

20.11.15  
Bundplader til modeller

21.11.15  
Male modeller  
Bygge model

22.11.15  
Ny plan til Madhuset



23.11.15  
Snit og opstalt af Madhuset  
3D til Madhuset  
Visualiseringer af Madhuset

24.11.15  
Visualisering af Madhuset  
Katalog  
Nye farvekoder

25.11.15  
Snit af Madhuset  
Opstalt af Madhuset  
1:1000 situationsplan

26.11.15  
Vejledning  
Print af ophæng  
Opsætning i ophængningsplan

27.11.15  
Materiale køb  
Modelplanlægning

28.11.15  
1:20 model af Madhuset

29.11.15  
3D model af Vognværkstedet: Kassen

30.11.15  
Visualisering af Vognværkstedet: Kassen  
Visualisering af Vognværkstedet: Forhæng

01.12.15  
Visualisering af Vognværkstedet: Forhæng  
Situationsplan 1:10.000  
Ophængningsplan  
1:5 detalje af Vognværkstedet - Tagkonstruktion  
1:5 detalje af Vognværkstedet - Kassen med vantskrue  
1:50 Tværsnit af Vognværkstedet





02.12.15  
1:50 snit af Madhuset  
1:100 opstalter af Madhuset  
1:33 detalje af Madhuset  
1:5 snit af Madhuset  
Redigering af 1:5 detalje af Henderson beslag

03.12.15  
Pin-up

04.12.15  
Modelarbejde  
Visualisering af Madhuset

05.12.15  
Modelarbejde  
Visualisering af Madhuset

06.12.15  
Modelarbejde  
Visualisering af Vognværkstedet

07.12.15  
Modelarbejde  
Visualisering af Vognværkstedet

08.12.15  
Visualisering af Kraftcentralen

09.12.15  
Visualering af Kraftcentralen  
1:1000 Situationsplan  
Model af Vognværkstedet

10.12.15  
1:50 Planudsnit af Vognværkstedet  
Vejledning  
Visualisering af Kraftcentralen

11.12.15  
Visualisering af Kraftcentralen  
Indkøb af materialer  
Modelarbejde af Kraftcentralen



12.12.15  
Visualisering af Kraftcentralen  
Modelarbejde af Kraftcentralen

13.12.15  
Visualisering af Kraftcentralen  
Visualisering af Madhuset

14.12.15  
Rentegning  
Visualisering af Vognværkstedet  
Katalog

15.12.15  
Rentegning  
Tilrette ophængningsplan

16.12.15  
1:500 snit og opstalter  
Katalog  
Appendix og logbog  
Prøveprint og rettelser

17.12.15  
Katalog  
Ophæng  
Opsætning af modeller



# REFERENCER





Steilneset  
Peter Zumthor

Appendix  
Referencer



“Meaning of course can never be avoided but I like to work as long as possible on use and structure and materials, to avoid premature meaning.”

Peter Zumthor





Vocational Center Gordola, Schweiz  
Durisch + Nolli

Appendix  
Referencer





Vocational Center Gordola, Schweiz  
Durisch + Nolli

Appendix  
Referencer





Bernd & Hilda Becher

Appendix  
Referencer







Palais de Tokyo, Paris, Frankrig  
Lacaton & Vassal

Appendix  
Referencer

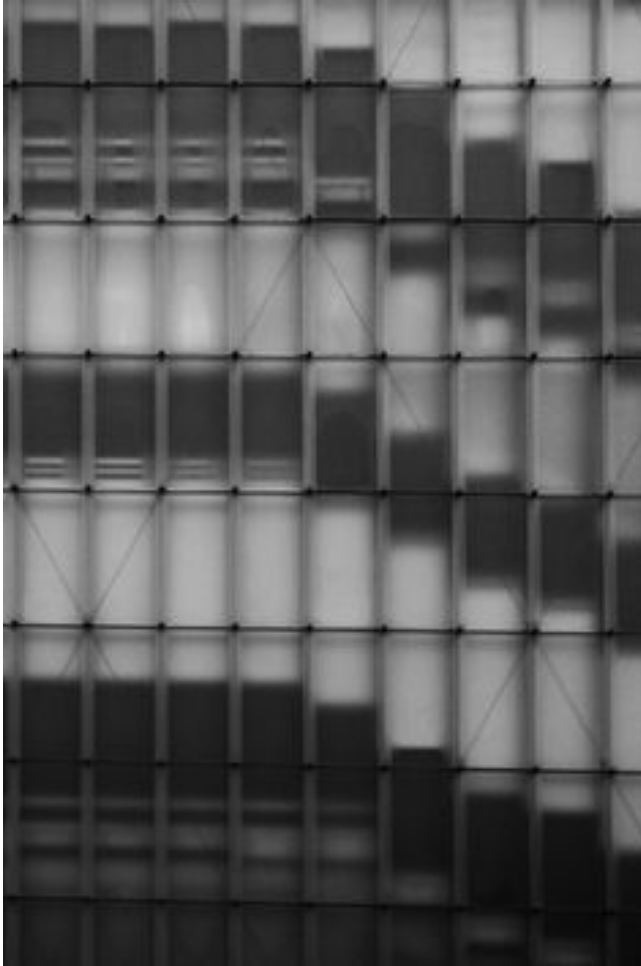




Benedict Redgrove

Appendix  
Referencer





Bregenz Kunsthau, Østrig  
Peter Zumthor

Appendix  
Referencer





Bregenz Kunsthause, Østrig  
Peter Zumthor

Appendix  
Referencer





Rive San Vitale  
Durisch + Nolli

Appendix  
Referencer





Harvard Art Museum, USA  
Renzo Piano

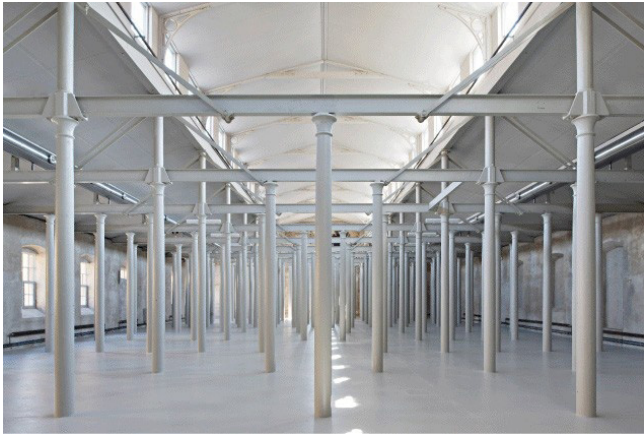




Dyson Building  
Haworth Tompkins

Appendix  
Referencer





Färgfabriken Konsthall  
Petra Gipp Arkitektur

Appendix  
Referencer



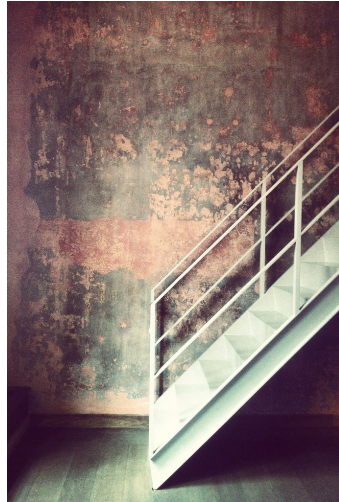




Max Museo  
Durisch + Noll

Appendix  
Referencer





Neues Museum, Berlin  
David Chipperfield



# GRAFISK KATALOG

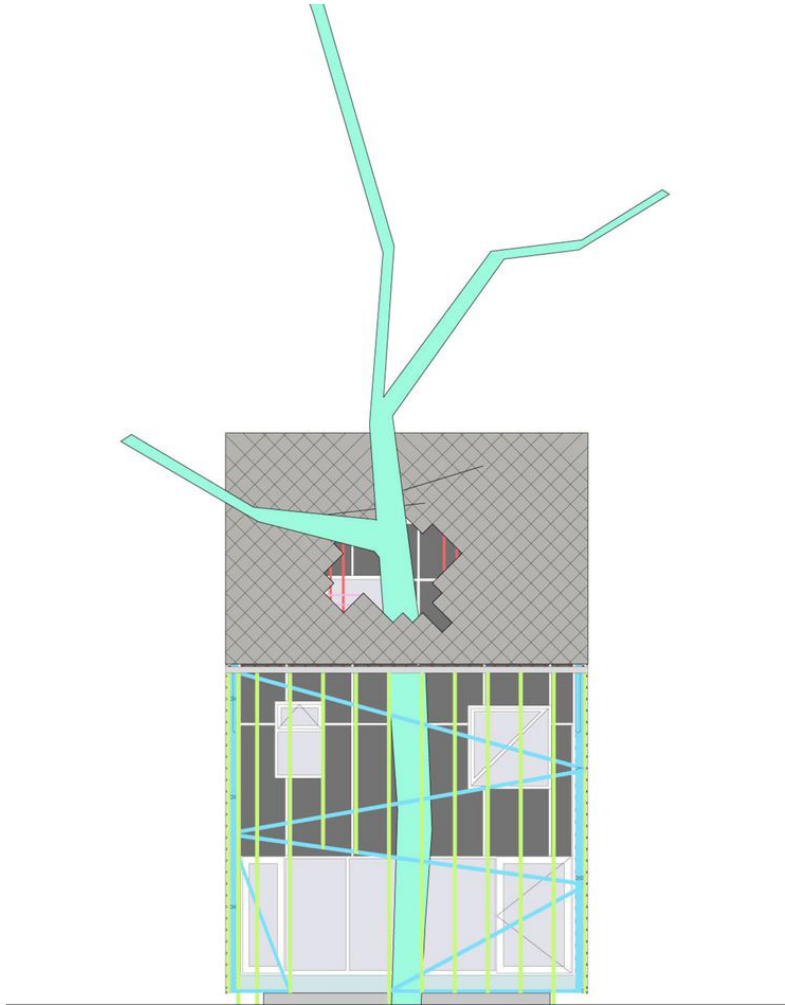




Architecten de Vylder Vinck Taillieu

Appendix  
Grafisk katalog

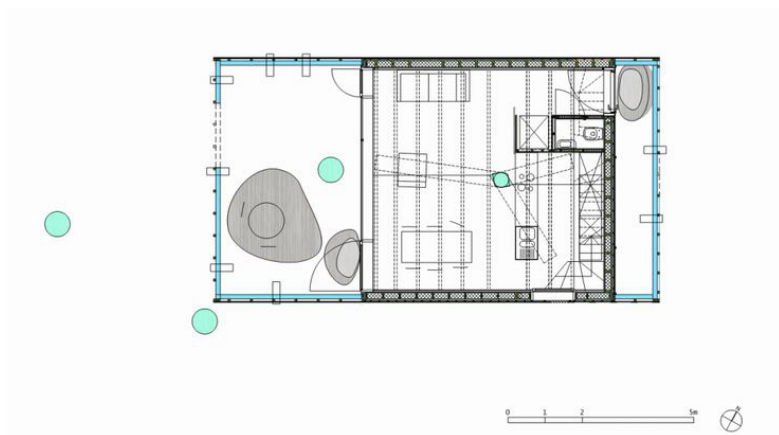




House Bernheimbeuk  
Architecten de Vylder Vinck Taillieu

Appendix  
Grafisk katalog





House Bernheimbeuk  
Architecten de Vylder Vinck Taillieu

Appendix  
Grafisk katalog



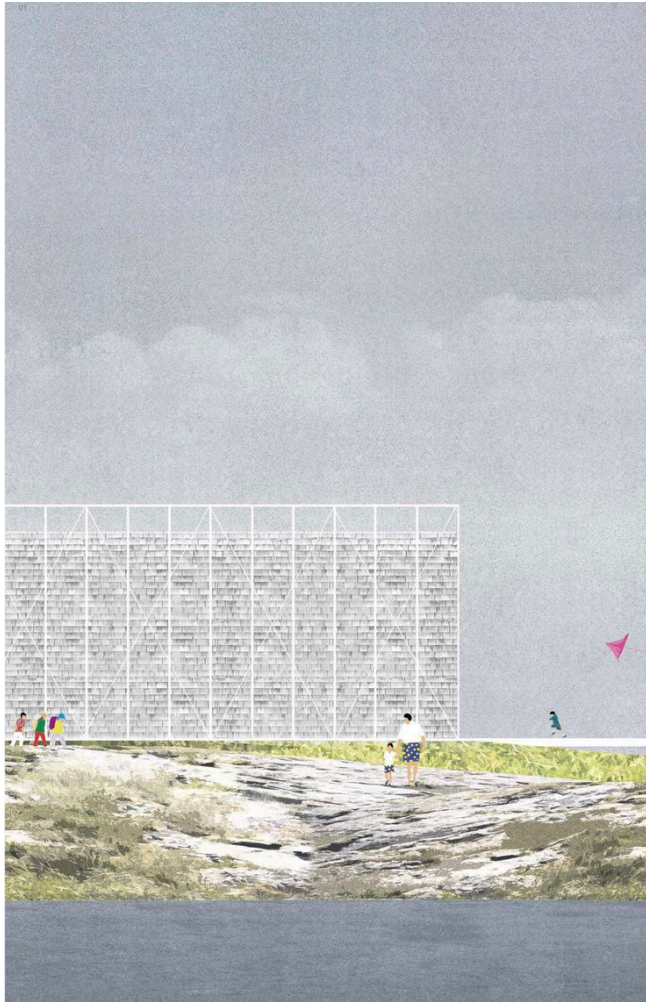
**Les Ballets C de la B - LOD**  
Site De Verviers, Trossat, Hoffmann & Toge Vinck  
Client, Belgium  
Studio 1, Bart Strevens, architectuur en stedenbouw  
www.studio1architectuur.nl



Les Ballets C de la B  
Architecten de Vylder Vinck Taillieu

Appendix  
Grafisk katalog



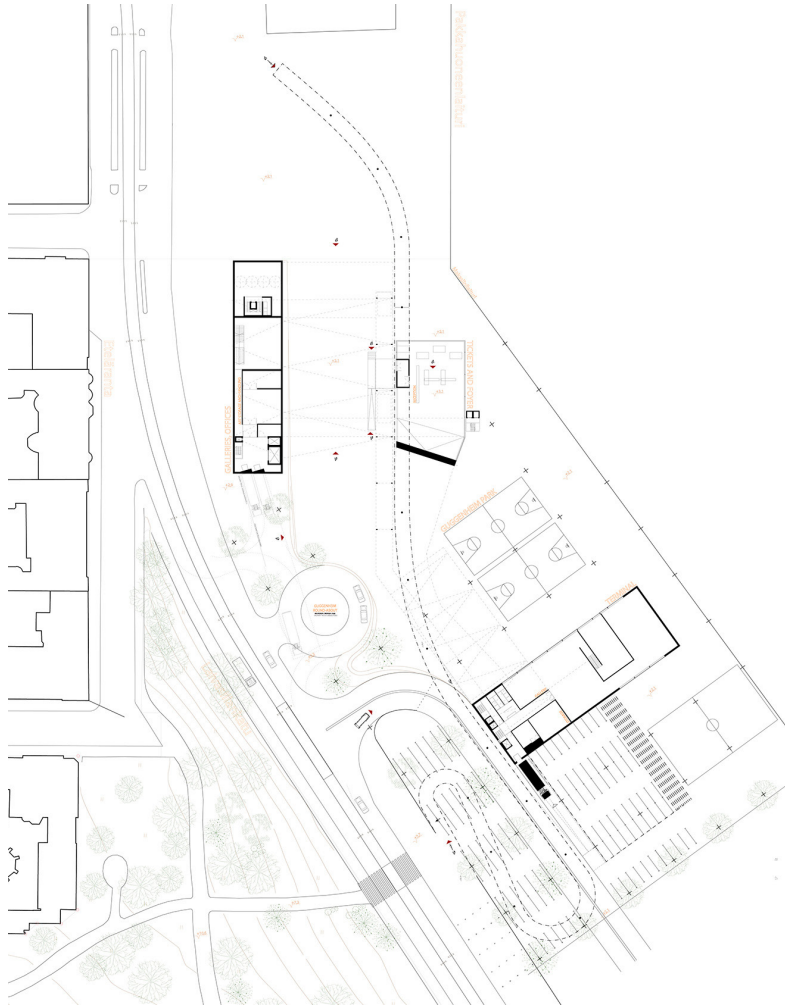


Maritime Science Center in Tungevägen  
**Viar Estudio**

**Appendix**  
Grafisk katalog



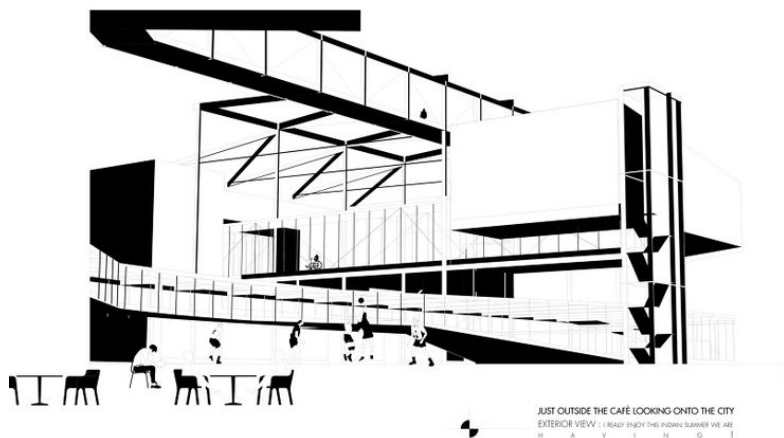




Guggenheim City, Helsinki, FI  
**Studio Fountainhead**

**Appendix**  
Grafisk katalog



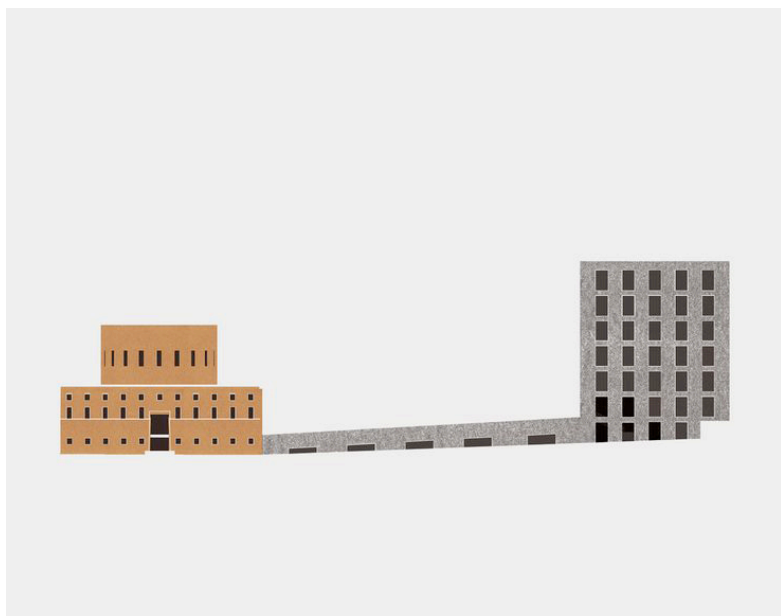


JUST OUTSIDE THE CAFE LOOKING ONTO THE CITY  
EXTERIOR VIEW | I REALLY ENJOY THE INDIAN SUMMER WE ARE  
H A V I N G

Guggenheim City, Helsinki, FI  
**Studio Fountainhead**

Appendix  
Grafisk katalog

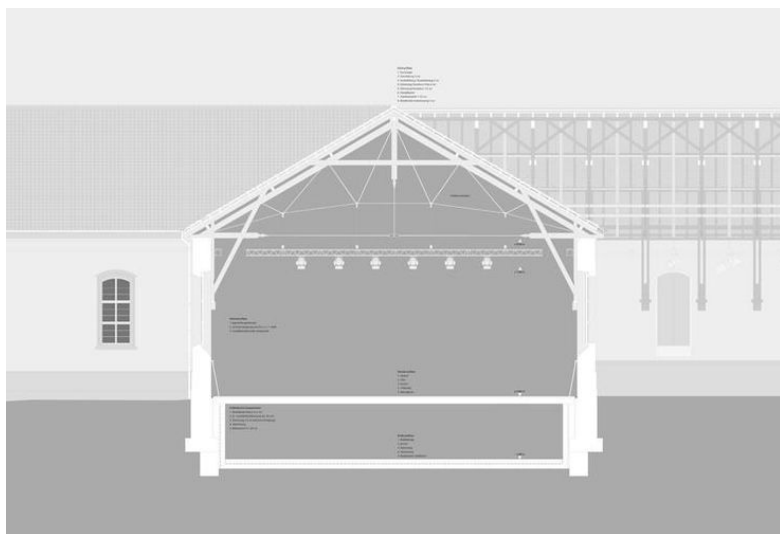




Stockholm City Library, S  
**Jonathan Woolf Architect**

**Appendix**  
Grafisk katalog





**OXER, Aarau, SW**  
**Durisch + Noll**

**Appendix**  
**Grafisk katalog**

